

**50**  
— ANIVERSARIO —



**La Rubeta**

---

**GRAN VENTA 2018**

---

**HEMBRAS**

Miércoles 15 de agosto · SOCIEDAD RURAL DE CAÑUELAS



## HEMBRAS PURAS DE PEDIGREE

### 50 LOTES MÁXIMO NIVEL GENÉTICO

#### VAQUILLONAS PREÑADAS NEGRAS Y COLORADAS

Seleccionadas genética y fenotípicamente para lograr donantes sólidas.

#### TERNERAS SELECCIONADAS NEGRAS Y COLORADAS

Para exposición y futuras madres, hijas de las mejores Donantes de la Nueva Generación.

#### RECEPTORAS PREÑADAS "A LA CARTA"

Nosotros ponemos la Donante, usted elige como combinarla.

El corazón genético de LR con sus vacas Consagradas, nuestra selecta Reposición y lo mejor de las Nuevas Familias incorporadas.

### DESTACADAS 2018



Este año destacamos especialmente hijas e hijos de nuestras Donantes líderes, como **Fontanita 6207**, **Forjadora 4625**, **Forjadora 5876**, **Mulata 6589** y **Montana 7952**, entre otras.



Lotes de gran Nivel para criadores exigentes con grandes proyectos.

### 200 HEMBRAS CONTROLADAS DE GRAN CALIDAD

#### 120 VAQUILLONAS PC PREÑADAS, NEGRAS Y COLORADAS, DE LA NEGRA S.A.

Una gran selección de Vientres comerciales de Máximo nivel de las Cabañas La Negra y Comahue para formar rodeos sin fisuras.

#### 80 VAQUILLONAS



#### PREÑADAS, NEGRAS Y COLORADAS DE





Queridos amigos,

Nos encontramos una vez más, como cada año para invitarlos al principal evento de la cabaña, que es nuestra Venta Anual el miércoles 15 de agosto en la Rural de Cañuelas.

Este 2018 es muy especial ya que La Rubeta cumple 50 años en la actividad ganadera y sería un honor que nos pudieran acompañar.

Como todos los años, tratamos de superarnos para poder estar a la altura de los requerimientos de nuestros clientes y amigos que eligen incorporar nuestra genética para formar parte de sus rodeos.

La Negra de Rossi nos volverá a acompañar como todos estos años con esas tremendas vaquillonas Puras Controladas que son el deleite de muchos criadores y les queremos agradecer tanto apoyo y tanta confianza.

Además este año tendremos como invitada de lujo a cabaña Comahue, de Gente Chica de Raúl y Marcos Alfonso, grandes productores con base en Riglos, provincia de La Pampa, que estarán apoyando la venta con un lote importante de vaquillonas MÁS seleccionadas especialmente.

Queremos trazarnos nuevas metas y objetivos que nos hagan cada día mejores personas y mejores criadores para seguir siendo merecedores de tanto afecto y acompañamiento como el que recibimos todos estos años.

Agradecer a todo el personal que pasó y que sigue adentro del mundo Rubeta y uno muy especial a todos los amigos, clientes y criadores que toman este evento como una referencia para incorporar Genética, para comparar sistemas de producción y de comercialización o que solamente nos acompañan para apoyarnos y demostrar su amistad incondicional.

Los esperamos y quedamos a vuestra entera disposición para lo que puedan necesitar de La Rubeta.

**Martín y Carlos Fernández**

# GRAN VENTA 2018 50 ANIVERSARIO

## DÍA DEL REMATE

- 11.00 hs.** Presentación de la hacienda
- 12.30 hs.** Almuerzo en el salón
- 13.30 hs.** Venta Hembras Puras de Pedigree (en el salón)
- 14.30 hs.** Venta Toros Puros de Pedigree

**Toros Puros Controlados**  
**Vaquillonas Puras Controladas**

A partir del mediodía del martes  
14 DE AGOSTO, la hacienda estará  
loteada para su mejor revisión.

## FINANCIAN ESTA VENTA



### PARA MÁS INFORMACIÓN:



Oficina: 011 4770 9137/9138 / 9139  
Martín Fernández: 011 15 6654 0184  
campo2012lr@hotmail.com  
Carlos Fernández: 011 15 4475 0807  
larubeta@hotmail.com  
Alejandra Alvarez: 011 15 6654 0134  
prinale@hotmail.com  
Ing. Hernán Harispe: 011 3286 0767  
harispehernan@gmail.com



LA NEGRA S.A.

La Negra S.A.  
25 de Mayo 596 Piso 11  
Buenos Aires, Argentina  
Tel/Fax: (54 11) 5235 6000  
info@lanegraagropecuaria.com.ar



Cabaña Comahue  
Marcos Alfonso  
Cel: +54 9 295 453-0195  
mfalfono@hotmail.com

### REMATA:



Saenz Valiente, Bullrich y Cía. S. A.  
Av. de Mayo 560 - 6° Piso  
Buenos Aires, Argentina  
Tel/Fax: (54 11) 4345 0700  
svb@saenz-valiente.com.ar

## EL 50 ANIVERSARIO DE LA RUBETA

Una cabaña que cumple 50 años de trayectoria no es un hecho menor. Cumplirlos con experiencia y actualidad lo hace mayor aún. Este año, junto a mi hermano Juan Martín cumplimos 24 años integrando el equipo de La Rubeta, o sea prácticamente el 50% de la vida como cabaña y el 100% desde que Carlos y Martín se hicieron cargo de la misma.

Todos estos años he tenido la responsabilidad del manejo del programa genético y de selección, así como en los primeros años, de la fundación del renovado plantel de madres.

Recuerdo como si fuese hoy aquel primer día en la manda junto a Jorge, Carlos, Martín y Miguel cuando delineamos los puntos de esta nueva etapa en La Rubeta. Nada fue librado al azar. Solo las madres realmente superiores (37.5%) pasaron tan exigente prueba. De allí en más fueron dos años de inversiones fuertemente estudiadas y para todas ellas tuvimos el apoyo incondicional del querido Jorge Fernández. Hembra que seleccionaba, hembra que Jorge compraba e incorporábamos al plantel, incluso en precios récord.

Esa minuciosa selección e inversión dio lugar a pronto éxito en las pistas y en la producción, llevando a La Rubeta a ser una cabaña Líder.

Mirando hacia atrás, ver el camino recorrido y el plantel de madres y familias consagradas de la cabaña, al escribir estas líneas, siento una gran satisfacción y sensación de placer que genera el "trabajo cumplido". Vivimos la ganadería con pasión y como una forma de vida. Cada rodeo que armamos o que dirigimos su destino genético es como un integrante más de la familia. El desafío, de ahora en más, es mantener lo logrado y avanzar permanentemente.

Felicitaciones a la familia Fernández y a todos los integrantes del equipo de trabajo, actual y anteriores, que hicieron de La Rubeta una cabaña de Excelencia.

**Carlos I. A. Ojea Rullán**



# 50 AÑOS BIEN GANADEROS



Rubeta nació por la iniciativa de nuestro padre Jorge y con todo el apoyo de nuestro abuelo Adolfo, que por un anhelo personal compraron su primer campo en el paraje El 80, ubicado en la conjunción de los tres partidos, Lezama, Pila y Dolores. Había que ponerle un nombre, porque el nombre es lo más singular y propio que uno puede tener, de alguna manera nos define y da sentido. Fue entonces que nuestro abuelo decidió llamar al campo con el apodo de su mujer, nuestra abuela Rubeta, que según ella, la llamaban así por rubia y bonita.

A ese hecho inicial le sucedieron años de mucho trabajo y aprendizaje. Nuestro padre le dedicó sus mejores años, formando un grupo de trabajo y colaboradores que hicieron posible que alguien que no provenía de la actividad agropecuaria lograra dejarnos una estructura totalmente armada para que nosotros continuemos con el proyecto. Es imposible nombrar a todos aquellos que fueron parte de la primera etapa de Rubeta, pero no podremos olvidar nunca a la familia Sandoni. Tanto Hugo en el campo y Cora en la casa fueron pilares en los cuales nuestra familia descansaba porque sabía que Rubeta estaba bien cuidada. Personas importantes para el funcionamiento como José Luis Carosella, los doctores Hernandez, Pampillo y Santa María, el Ingeniero Martín Bassa y colaboradores de la talla de Alfredo Orlando entre tantos otros.

A partir del año 1994 llegó nuestro momento de seguir con el camino y los objetivos trazados, hecho que nos significó tomar varias decisiones para replantear ciertas cuestiones y afianzar otras. Por suerte en esta querida actividad encontramos muchos amigos y personas que nos ayudaron a dar nuestros primeros pasos y a concretar varios proyectos e ideas que vamos implementando en el día a día. Apoyados principalmente en Miguel Machicote, nuestro más "viejo" colaborador en actividad junto a Agustín Alvarez y la incorporación de Carlos y Juan Martín Ojea en la parte técnica, genética y de selección de rodeos, nos ayudaron

## CUMPLIR 50 AÑOS ES SIN DUDAS, UN HECHO TRASCENDENTE QUE EMOCIONA E INVITA A LA EVOCACIÓN.

a crecer adentro y afuera del campo. Esto, más la libertad y apoyo de nuestro padre, nos permitió armar un equipo joven y con muchas ganas de trascender.

A este equipo inicial se fueron sumando a gente de real valía laboral y humana como Claudio Manzoni, Oscar Goitia, Juan Gonzalía y Leticia Oroño, Germán Martiarena, Hernán Harispe, Matías Mognone y una mención especial para nuestros paraguayos favoritos, Arnaldo y Abundio que nos enseñan sus valores de gente de bien, secundados hoy por Darío, otro buen valor que nos aporta juventud y entusiasmo, todos ellos con más de 10 años de dedicación y trabajo.

Los tiempos cambian haciendo que los paradigmas se renueven constantemente. Con el avance de la tecnología tuvimos la visión de incorporar a Alejandra Alvarez que actualmente colabora desde hacer una guía, sacar fotos, hacer videos, armar catálogos, incorporarnos a las redes sociales, hacernos de psicóloga y atendernos hasta los días domingos. Le agradecemos especialmente su aguante y dedicación permanente.

Como verán hay muchos cambios que se hacen al recorrer el camino elegido, lo que no cambiaron en estos 50 años bien ganaderos son la vocación y el respeto por el trabajo, el valor del esfuerzo, la planificación a largo plazo y sobre todo el amor por criar vacas. Estas son cosas que han permanecido intactas y creemos que así deben continuar para seguir adelante, siempre con la convicción de estar en el camino correcto para lograr un Angus Bien Definido.



# MADRES SÓLIDAS Y PROBADAS QUE PRODUCEN VIENTRES EFICIENTES

SEA PARTE DEL  
MUNDO  
**Rubeta**

## Madres que son las bases de nuestro programa genético

Hacer madres es fundar cimientos, cuanto más sólidos sean, mejores resultados nos darán.

En Rubeta, desde hace 50 años, estamos convencidos que una buena madre es el comienzo de todo programa genético. Así comenzamos en 1968 y hoy lo reafirmamos.

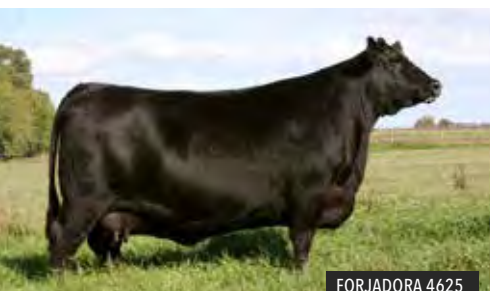
Hemos trabajado incansablemente en lograr un biotopo carnívero de madres cuya femineidad se vea reflejada en el buen fenotipo y calidad racial. Para ello buscamos esa corrección estructural que permite lograr hembras moderadas, aptas para desarrollarse en los diferentes tipos de medios ambientes donde anclamos nuestra genética.

Hoy contamos con un rodeo de hembras fértiles y precoces que estén a la altura de las más exigentes necesidades reproductivas. Hembras que producen terneros con un peso al nacer moderado que, mediante una lactancia prolongada producto de buenas ubres, propician un óptimo crecimiento al destete. Hembras profundas, correctas y funcionales.

Lo que van a ver a lo largo de estas páginas es el resultado de años y años de selección en búsqueda de un Angus Bien Definido. Lo que están viendo en esta página, es el origen de todo eso, nuestro Big Bang, nuestras Madres.



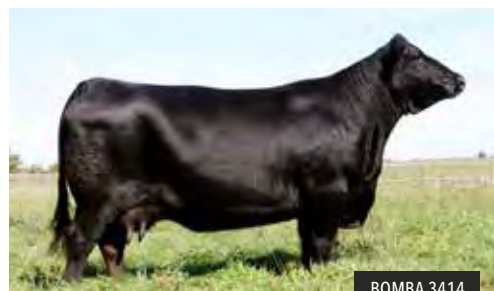
FONTANA 7228, CON SU SEGUNDA CRÍA



FORJADORA 4625



KATE 6700



BOMBA 3414



MULATA 7746



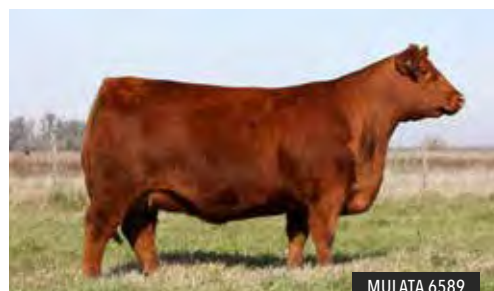
FORJADORA 7586



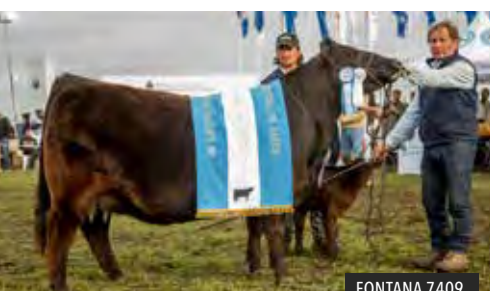
MONTANA 7952



FONTANA 6207



MULATA 6589



FONTANA 7409



TITINA 6575



FORJADORA 5876



VAQUILLONAS SELECCIONADAS, ADAPTADAS Y COMERCIALES

# CRECER PARA TRASCENDER, TRASCENDER PARA SEGUIR CRECIENDO



## BOTOTÍ PICÚ NÚCLEO GENÉTICO ENTRE RÍOS



Nuestra historia con Bototí Picú data de más de 15 años. Fue nuestra primera capitalización de embriones. En aquellos años con Hugo delineamos un proyecto que requería que nuestras tranqueras se abrieran como nunca. Bototí Picú fue la primera cabaña que tuvo acceso al corazón de nuestra genética sin restricciones. Hoy, en esta nueva etapa, ampliamos el campo de acción y no solo nacen crías en La Rubeta, producto de las donantes en sociedad, sino que proyectamos este núcleo genético en el Litoral, con la misma carga genética y al mismo tiempo de aquellos que se implantan en Rubeta.

Logramos animales adaptados totalmente al clima litoraleño, con un desarrollo sorprendente y con un peche temprano que propicia una buena ventaja para la crianza y posterior trabajo de esos productos. Lo que alguna vez comenzó como una sociedad a desarrollarse íntegramente en Rubeta, en la actualidad se ha transformado en un Núcleo Genético amplio y virtuoso entre ambas cabañas. Hoy continúa vigente de la mano de Mónica, Mariana, Diego y Santiago con Juan Ojea como nexo ideal para darle la solidez y conocimientos necesarios para seguir creciendo.



## COMAHUE NÚCLEO GENÉTICO LA PAMPA



Comahue es nuestro Núcleo Genético más reciente. Un desafío que comenzamos junto a los Alfonso, en la localidad de Riglos, Prov. de La Pampa donde se localiza la cabaña. Desde el comienzo el planteo fue lograr un producto totalmente adaptado considerando que el desarrollo sería en campos totalmente diferentes a los nuestros. Hoy, luego de 5 años, vemos resultados más que

satisfactorios. Primero fue en las pistas, donde participamos de las Exposiciones del Circuito AnGus Pampeano, con excelentes resultados y ventas prometedoras, y luego en el campo, ya que tenemos en plena producción las primeras donantes nacidas y criadas en suelo Pampeano. Gracias a Raúl, Marcos y toda la familia Alfonso por apoyar este proyecto.



## FRIGORÍFICO MODELO NÚCLEO GENÉTICO URUGUAY



Cuando comenzamos hace ya 6 años la Alianza Genética con Frigorífico Modelo, proyectamos que en los campos de Modelo, al norte de Uruguay, nacieran crías de las mejores donantes de La Rubeta. Un proyecto ambicioso que su principal desafío fue lograr en ambos países y a la misma vez productos de alta calidad genética. El trabajo conjunto y en simultáneo a ambos lados de la frontera, nos permitió cumplir los objetivos planteados con un plus muy importante, la posibilidad de incorporar líneas genéticas superiores de cabañas líderes tanto de Uruguay como de Argentina, hecho que potencia una apertura genética que nos permite seguir trascendiendo

nuestras tranqueras. Los resultados de esta Alianza Genética han sido satisfactorios desde el comienzo. Este año llevamos a cabo el Tercer Remate "Vientres Supremos" que ya es una marca registrada en la Rural del Prado, con resultados que nos demuestran que vamos por el buen camino. Toros padres en diferentes centros genéticos de Argentina y Uruguay, Madres que, con resultados altamente productivos, expansión genética y ventas superlativas, nos planta en un presente inmejorable que nos obliga a seguir trabajando con el propósito de lograr "productos sólidos y confiables para productores exigentes".



7156, TERCER MEJOR VAQ. INT. PALERMO 17



7567, CAMPEÓN TERNERA MAYOR PALERMO 17



CONDE



APACHE



BIEN HECHO



Cabaña Invitada:



ESTABLECIMIENTOS

# LA NEGRA

## 100 VAQUILLONAS NEGRAS PURAS CONTROLADAS

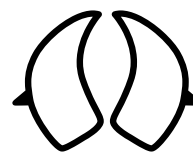
Inseminadas a los 15 meses con Don José 280 **"West"**  
PREÑADAS POR UNA IATF EL 02/12/17 (FPP 08/09/18)

## 20 VAQUILLONAS COLORADAS PURAS CONTROLADAS

Inseminadas a los 15 meses con Sanelen Lindo 1261 **"Lindo"**  
PREÑADAS POR UNA IATF EL 23/11/17 (FPP 30/08/18)



ESTABLECIMIENTOS LA NEGRA S.A.



LA NEGRA S.A.

Estimados Jorge, Carlos, Martin y toda La Familia Rubeta,

Para mí es una enorme alegría poder escribirles unas líneas para felicitarlos en vuestro 50 aniversario. Un festejo lleno de satisfacciones, éxitos y resultados producto de mucho esfuerzo, trabajo y perseverancia en la cría del ANGUS.

La nuestra es una relación que empezó "a los tiros y escopetazos" entre JORGE FENANDEZ Y ANGEL ROSSI (BUBY) en el PIGEON CLUB donde juntos tiraban, siguió con la compra de un toro de mucha trayectoria (RUBETA 3910 "GRINGO") y luego con una amistad que continúa hasta el día de hoy entre nosotros sus hijos.

Esa relación fue creciendo en confianza con CARLOS Y MARTIN, compartiendo vientres que nos dieron una Reservada Gran Campeona Hembra en Palermo 2008 (RUBETA FONTANITA 4859 "LEZAMA") y muchos otros ejemplares sumamente productivos.

Las hembras de Pedigree de LA RUBETA son una excelente marca registrada y nos da mucho gusto y orgullo poder acompañarlos desde hace varios años en sus Remates con nuestros vientres Puros Controlados de LA NEGRA.

En el año 2009 tuvimos la suerte de poder adquirir en el Remate anual de ustedes un gran Padre, RUBETA 4980 "BOMBAZO", cuya sangre está hoy en nuestros rodeos muy incorporada dando excelente musculatura a nuestros toros y novillos, un toro cuya sangre luego se incorporó en muchas cabañas de Argentina y Uruguay, también con excelentes resultados.

Gracias familia Rubeta por todo lo que han hecho en estos 50 años que permitieron que la ganadería argentina se enriqueciera con vuestro trabajo en la raza ANGUS.

De parte de la familia ROSSI un fuerte abrazo en este año tan especial a toda la familia FERNANDEZ.

Angel Luis





## Saludamos a La Rubeta en su 50 Aniversario y festejamos con estos extraordinarios números.

Más de **500** aspiraciones entre 2016 y 2018.

Más de **9700** ovocitos recolectados = **19.5** ovocitos por donante aspirada.

Más de **2200** Embriones producidos = **4.5** embriones por donante aspirada.

**750** diagnósticos realizados. **325** preñeces logradas de embriones FIV entre frescos, congelados y vitrificados, arrojando un promedio de **45.26%** de preñez.

---

### CONTÁCTENOS

[info@invitroargentina.com](mailto:info@invitroargentina.com)

Javier Ezcurra  
☎ +54 9 11 5666-7771  
[ezcurrajavier@hotmail.com](mailto:ezcurrajavier@hotmail.com)

Santiago Pereira  
☎ +598 99 687280  
+54 9 11 64315050  
[santiagopcam@gmail.com](mailto:santiagopcam@gmail.com)

Marcelo Albornoz  
☎ +55 5599733580  
+54 9 1164317070  
[marcelo@invitroargentina.com](mailto:marcelo@invitroargentina.com)

---

LA RUBETA VENTA  
20 50 18  
— ANIVERSARIO —



## RECEPTORAS PREÑADAS "A LA CARTA"

Cuando pensamos en la oferta para este año, nuestro objetivo fue ofrecerles algo atractivo y diferente. Un producto nuestro que también fuera de ustedes. Para ello seleccionamos las 3 Vacas Jóvenes más importantes de la actualidad y le ofrecemos la oportunidad a ustedes de elegir la combinación que más le guste. Abrimos nuestro corazón genético para que diseñemos juntos y usted sea parte del futuro inmediato de nuestra más alta producción.

SE VENDE UNA RECEPTORA PREÑADA "A LA CARTA"



RUBETA

# FONTANA 7228-T/E- MILAGROSA

DON JOSE 176 MAXI-T/E-

SA V BISMARCK 5682

TRES MARIAS 8155 CANDELERO

RUBETA FONTANA 6207-T/E-

TRES MARIAS 7358 LA ANDRIA-T/E-

RUBETA 3873 FONTANA-T/E-



7567, SU HERMANA



7409, SU HERMANA



6207, SU MADRE



MILAGROSA CON SU CRÍA 2017



MILAGROSA CON SU CRÍA 2018

Elegimos a Milagrosa, la actual Campeón Vaca Joven Palermo 2017, ya que la consideramos un vientre de excepción. Es hija nada menos que de la tremenda Fontanita 6207 y hermana de varias campeonas de Palermo. De una fertilidad óptima, se encuentra parida por segunda vez a los 36 meses de edad de su segunda cría hembra. Una pieza muy importante para combinarla con el toro que más le guste.

lote

1



MILAGROSA, RES. CAMPEÓN VAQ. MENOR PALERMO 2016



MILAGROSA, CAMPEÓN VACA JÓVEN PALERMO 2017

— LA RECEPTORA PREÑADA SERÁ ENTREGADA DURANTE ESTE AÑO 2018 —

SE VENDE UNA RECEPTORA PREÑADA "A LA CARTA"



RUBETA

# FORJADORA 7627-T/E- POMMERY

DON JOSE 176 MAXI-T/E-

**DON APARICIO SERRUCHO 57 MAXI-T/E**

DON APARICIO SERRANIAS 57 BISMARCK

SA V 004 DENSITY 4336

**RUBETA FUNDADORA 6564-T/E-**

RUBETA 4625 FORJADORA-T/E-



4625, SU ABUELA



5876, PROPIA HERMANA DE 6564



6564, SU MADRE



POMMERY EN SU CORRAL

Pommery es una vaquillona realmente diferente. Segunda Mejor Ternera de Palermo 2017 y una de las mejores hembras producidas por La Rubeta en su historia. Es hija de Serrucho en la tremenda familia de Forjadora, una combinación que hace de ella una pieza de excelencia. Al adquirir este lote usted será el primero en obtener Genética de esta imponente vaquillona.

lote

2



POMMERY, SEGUNDA MEJOR TERNERA PALERMO 2017



SERRUCHO, SU PADRE

— LA RECEPTORA PREÑADA SERÁ ENTREGADA DURANTE ESTE AÑO 2018 —

SE VENDE UNA RECEPTORA PREÑADA "A LA CARTA"



RUBETA

# MULATA 6589-T/E- DEFINIDA

CHAMPION HILL TECUMSEH

RUBETA 4444 QUEBRANTADOR-T/E-

TRES MARIAS 6700 QUEBRA 5854

RED SIX MILE SAKIC 832S

TRES MARIAS 8522 SAKIC 6978-T/E-

TRES MARIAS 6978 MULATA 6164-T/E-



8522, SU MADRE

QUEBRANTADOR, SU PADRE



6593, SU HERMANA



GITANO (ROCKSTAR), SU HIJO



EXPLOSIVO (ROCKSTAR), SU HIJO

Ahora el turno de una Donante nueva pero de ya probada producción con Gitano y Explosivo en primer lugar. Estamos convencidos que Definida será una de las más importantes coloradas del país y podrán ver su producción en nuestra venta con varias hijas con diferentes padres y siempre de gran calidad. Vacas diferentes que producen con distintos toros son muy pocas y por eso creemos estar ofreciendo una oportunidad única para no dejar pasar.

— LA RECEPTORA PREÑADA SERÁ ENTREGADA DURANTE ESTE AÑO 2018 —

lote

3



GUERRERO (GUITARRERO), SU HIJO

7746 (BENELLI), SU HIJA

## Tarjeta Galicia Rural, tu crédito en el bolsillo

Financiá la compra de hacienda  
en los remates de todo el país y,  
además, aprovechá los convenios  
con las asociaciones de criadores.





LA RUBETA VENTA  
20 **50** 18  
— ANIVERSARIO —



## TERNERAS

### ASEGURANDO EL FUTURO INMEDIATO

Queremos seguir trascendiendo las tranqueras de LR y mediante este lote intachable de terneras pensamos que vamos a satisfacer al paladar más exigente. Físicos, índices y familias consolidadas a su alcance y con lo mejor de la nueva generación.

LOTE DESTACADO



RUBETA

# FORJADORA 7738-T/E-



BENJAMIN 1547 ZORZAL LIDER

ERRE TE 383 CONDOR EURO-T/E-

ERRE TE 27 GRINGA TOLUCA-T/E-

WHITESTONE WIDESPREAD MB

RUBETA 4625 FORJADORA-T/E-

RUBETA 3639 FORJADORA-T/E-



EURO, SU PADRE



4625, SU MADRE



7738, EN SU CORRAL



Abrimos este capítulo con una gran ternera, hija directa de Forjadora en combinación con Euro. Una hembra de mucha clase, gran corrección y buenos índices, con moderado peso al nacimiento y crecimiento además de excelente Dep de leche. No deje pasar una oportunidad increíble de hacerse de una ternera que lo tiene todo para ser un vientre de excepción.

NACIÓ 5/03/2017 HBA 0836250

RP 7738 PESO AL NACER 34

lote 4

DEP'S	PN	PD	LECHE
	+0.5	+5.4	+3.9



5859, HERMANA MATERNA



7627 POMMERY



5876, HERMANA MATERNA

LOTE DESTACADO



RUBETA

# MULATA 7746-T/E-

RED NCJ LAZY MC VENOM 34Z

**RED LAZY MC BENELLI 102B**

RED LAZY MC FIREFLY 36Z

RUBETA 4444 QUEBRANTADOR-T/E-

**RUBETA 6589-T/E-**

TRES MARIAS 8522 SAKIC 6978-T/E-



BENELLI, SU PADRE



6589, SU MADRE



7746, EN EL CAMPO



Cuando hablamos de bases sólidas en Madres probadas que producen Vientres Eficientes, nos apoyamos en vacas como Definida 6589, una máquina de producir animales contundentes como verán en estos tres lotes con diferentes padres. Arrancamos por esta muy buena ternera Benelli de gran largo, calidad y buen color que completa con muy interesantes índices de crecimiento. Gran ternera con la solidez necesaria para crear un vientre superior.

NACIÓ  
6/4/17

HBA  
0836252

RP  
7746

PESO AL NACER  
34

lote  
**5**

DEP'S	PN	PD	LECHE
	<b>+0.3</b>	<b>+13.2</b>	<b>+0.1</b>



GITANO, SU HERMANO MATERNO



EXPLOSIVO, SU HERMANO MATERNO



GUERRERO, SU HERMANO MATERNO



7763, PROPIA HERMANA  
CONCURRE A PALERMO 2018

GITANO, HERMANO MATERNO

6589, SU MADRE

# RUBETA MULATA 7760-T/E-

En segundo lugar, solo por orden cronológico, nos encontramos con otra ternera hija de la 6589, ahora en combinación con uno de los mejores productores de hembras como lo es Sav Density. Un vientre diseñado para criadores exigentes que quieran potenciar líneas coloradas con genética segura y que puedan proyectarse desde una base sólida.

S A V 8180 TRAVELER 004

**S A V 004 DENSITY 4336**

S A V MAY 7238

RUBETA 4444 QUEBRANTADOR-T/E-

**RUBETA 6589-T/E-**

TRES MARIAS 8522 SAKIC 6978-T/E-

<b>DEP'S</b>	PN	PD	LECHE
	<b>+0.3</b>	<b>+11.5</b>	<b>-0.9</b>

lote  
**6**

NACÍO  
1/07/2017

HBA  
0844450

RP  
7760

PESO AL NACER  
32



GUERRERO, SU PROPIO HERMANO

6589, SU MADRE

GITANO, SU PROPIO HERMANO

## RUBETA

# MULATA 7844-T/E-

Por último, en esta trilogía de crías de la 6589 dejamos a su hija más joven, producto de La primer Generación de Guitarrero en La Rubeta, una ternera de muchas cualidades. Gran corrección, color, buen hueso y estructura que seguramente se adaptara a cualquier tipo de programa genético al igual que su madre.

TRES MARIAS 6241 PAYADOR-T/E-

**TRES MARIAS 9823 "GUITARRERO" 8898-T/E-**

TRES MARIAS 8898 MULBERRY 8296-T/

RUBETA 4444 QUEBRANTADOR-T/E-

**RUBETA MULATA 6589 -T/E-**

TRES MARIAS 8522 SAKIC 6978-T/E-

**DEP'S**

PN

PD

LECHE

**+0.5**

**+10.4**

**-0.5**

lote

7

NACÍO

3/09/2017

RP

7844

PESO AL NACER

37

# NUESTRO ETERNO AGRADECIMIENTO A UN EQUIPO DE MÁXIMA CONFIABILIDAD

20 **50** 18  
— ANIVERSARIO —

En estos 50 años hemos estado rodeados de grandes personas, hemos festejado muchos logros tanto en las pistas como en el campo, hemos tenido muchas alegrías por el fruto del trabajo realizado y nos emociona saber que siempre fue gracias al equipo de trabajo que día a día le pone el hombro.

¡GRACIAS!



# Conozca los beneficios que ofrece **nuestra tarjeta de crédito**



- > Cuente con la tasa más conveniente del mercado.
- > Abone sus compras 1 año después de realizarlas.
- > Refinancie sus saldos vencidos a través de pagos mínimos mensuales.



  
**AgroNación**

 **Banco Nación**

LA RUBETA VENTA  
20 **50** 18  
— ANIVERSARIO —



## VAQUILLONAS PREÑADAS

Cada año al armar el lote más numeroso de esta venta, como son las vaquillonas preñadas, sabemos que es clave superar la propuesta del año anterior. Muchas veces no es sencillo alcanzar ese objetivo, pero estamos convencidos que el de este año es el lote más homogéneo que hemos presentado. Vaquillonas Negras y Coloradas de alto impacto genético que darán valor agregado a los rodeos que las incorporen.



LOTE DESTACADO



RUBETA

# FORJADORA 7586-T/E-

lote

# 8

BENJAMIN 1547 ZORZAL LIDER  
**ERRE TE 383 CONDOR EURO-T/E-**  
ERRE TE 27 GRINGA TOLUCA-T/E-

S A V 004 DENSITY 4336  
**RUBETA FORJADORA 5876-T/E-**  
RUBETA 4625 FORJADORA-T/E-



EURO, SU PADRE



5876, SU MADRE



7586, EN SU CORRAL

Sabemos bien las expectativas que genera el Lote 1 de Vaquillonas, por eso siempre buscamos estar a la altura de las mismas. Este año en especial creímos que había que poner una hembra excepcional que reuniera físico, calidad racial, corrección e índices con el respaldo de padres de su mismo nivel. Una vez definidos estos conceptos la hembra que reunía todos ellos, definitivamente es la 7586, hija de Euro el padre más versátil de los últimos tiempos y de Forjadora 5876, una de las tres mejores Donantes de La Rubeta.

NACIÓ	HBA	RP	
5/08/2016	0834389	7586	
PESO AL NACER	TORO DE SERVICIO	FECHA	
35	<b>MR. ANGUS</b>	26/11/17	
PN	PD	LECHE	PF
<b>+0.5</b>	<b>+6.5</b>	<b>+3.6</b>	<b>+18.5</b>

DEP'S



BABY CHAMPION, SU HERMANO MATERNO



SEGURO, SU PROPIO HERMANO



3224, Su hermana en Frig Modelo (UY)



SERRUCHO, SU PADRE

5350, SU MADRE

BRILLANCE, SU PREÑEZ

## RUBETA

# ZORZALA 7594-T/E-

Una muy costilluda y carnicera hija del Bi Gran Campeón de Palermo 2015/16, un padre que dejara su huella en el Angus, en este caso en la familia de Zorzala en una madre Raúl, que combina buena facilidad de parto con crecimiento y calidad. Sin dudas, uno de los lotes destacados de esta venta.

DON JOSE 176 MAXI-T/E-

**DON APARICIO SERRUCHO 57 MAXI-T/E**

DON APARICIO SERRANIAS 57 BISMARC

CHIVILANGUS 170 RAUL

**RUBETA 5350 ZORZALITA**

RUBETA 4780 ZORZALA-T/E-

### Descripción

DEP'S

PN **+0.2** PD **+3.5** LECHE **+2.1** PF **+6.7**

NACÍO  
10/08/2016

HBA  
0835547

RP  
7594

PESO AL NACER  
39

TORO DE SERVICIO  
**SAV BRILLIANCE**

FECHA  
07/10/17

lote

9



BOMBAZO, SU PADRE



6000, SU MADRE



MR. ANGUS, SU PREÑEZ

## RUBETA

# MANUELITA 7558-T/E-

Sin dudas la 7558 es una de esas hembras que realmente cuesta poner a venta, pero siguiendo con la tendencia ponemos lo máximo de nuestra Genética. Un año más con otra Bombazo por la 6000 (Zorzal / Mentalista), de gran calidad, índices destacados y tremendas cualidades carniceras. Su preñez con Mr Angus consolida este gran paquete genético de alto impacto.

O C C HEADLINER 661H

**RUBETA 4980 BOMBAZO-T/E-**

RUBETA 3414 BOMBA-T/E-

TRES MARIAS 6301 ZORZAL-T/E-

**RUBETA MANUELITA 6000-T/E-**

RUBETA 3716 MENTALISTA-T/E-

DEPS

PN **+0.6** PD **+6.2** LECHE **+3.7** PF **+15.5** AOB **+1.3**

NACIÓ  
4/05/2016

HBA  
0834388

RP  
7558

PESO AL NACER  
38

TORO DE SERVICIO  
**MR. ANGUS**

FECHA  
17/10/17

lote

10



5030, SU MADRE

4372, SU ABUELA

6484, HERMANA MATERNA

## RUBETA

# FONTANA 7459-T/E-

Una muy destacada hija de Euro, de mucha calidad, bien moderada y excelente corrección estructural. Facilidad de parto, fácil engorde y muy buen Dep lechero completan un paquete genético muy importante que se fortalece aún más con la preñez de Mr Angus.

BENJAMIN 1547 ZORZAL LIDER

**ERRE TE 383 CONDOR EURO-T/E-**

ERRE TE 27 GRINGA TOLUCA-T/E-

CHIVILANGUS 170 RAUL

**RUBETA 5030 CORDOBA**

RUBETA 4372 CORDOBESA-T/E-

DEP'S

PN  
**0.0**

PD  
**+4.6**

LECHE  
**+4.0**

NACIÓ  
3/12/2015

HBA  
0844492

RP  
7459

PESO AL NACER  
30

TORO DE SERVICIO  
**MR. ANGUS**

FECHA  
18/12/17

lote

11



6207, SU MADRE



7409, SU PROPIA HERMANA



7228, HERMANA MATERNA

## RUBETA

# FONTANA 7408-T/E-

La 7408, una hija directa de Fontanita 6207. Que decir de una de las madres más importantes de los últimos tiempos que no haya demostrado su producción. Una madre realmente fuera de serie ya que su calidad racial se imprime en toda su descendencia. La 7408 es una hembra moderada, femenina, correcta, con números muy buenos y está preñada por Mr. Angus. Incorpore una hija de esta gran donante que no deja de sorprendernos cada año.

BENJAMIN 1547 ZORZAL LIDER

**ERRE TE 383 CONDOR EURO-T/E-**

ERRE TE 27 GRINGA TOLUCA-T/E-

S A V BISMARCK 5682

**RUBETA FONTANA 6207-T/E-**

RUBETA 3873 FONTANA-T/E-

DEP'S

PN

**+0.3**

PD

**+6.1**

LECHE

**+4.3**

NACIÓ  
1/10/2016

HBA  
0843183

RP  
7408

PESO AL NACER  
34

TORO DE SERVICIO  
**MR. ANGUS**

FECHA  
26/11/2017

lote

12



7076, SU MADRE



MR. ANGUS, SU PADRE



5161, SU ABUELA

RUBETA

## PAYADORA 7639

Hace tres años tomamos la decisión de hacer gran parte de nuestras inseminaciones con Mr Angus, hoy estamos mostrando las primeras vaquillonas en nuestras ventas y realmente son excelentes. En este lote en una madre Bombazo en la muy buena familia de Payadora para realzar el nivel. Primeras preñeces de Tridente (OCC Unmistakable en la madre de MAXI). Facilidad de parto y confiabilidad por todos lados.

DUFF NEW EDITION 6108

**DUFF ANGUS 011**

FCC ROSETTA 745R

RUBETA 4980 BOMBAZO-T/E-

**RUBETA PAYADOR 7076 T/E**

RUBETA 5161 PAYADORA-T/E-

DEP'S

PN

**+0.2**

PD

**+5.2**

LECHE

**-0.7**

NACIÓ  
12/09/2016

RP  
7639

TORO DE SERVICIO  
**TRIDENTE**

PESO AL NACER  
33

FECHA  
5/1/18

lote

13



6484, SU MADRE

INSIGHT, SU PADRE

5030, SU ABUELA

## RUBETA

# FONTANA 7693-T/E-

En este lote les presentamos a una de las grandes atracciones de este año, las primeras crías de PVF Insight en una madre ya probada de la nueva generación de Donantes y nada menos que en la familia de Fontana. Una de las vaquillonas más nuevas del lote de elevadas condiciones carniceras y de mucha moderación, avalada por índices de lujo. Un lote de esos que vale la pena tener.

S A V BRILLIANCE 8077

**PVF INSIGHT 0129**

PVF MISSIE 790

S A V CLARK 8374

**RUBETA FONTANA 6484-T/E-**

RUBETA 5030 CORDOBA

DEP'S

PN **+0.3** PD **+10.0** LECHE **+0.1**

NACÍO  
2/12/2016

HBA  
0835433

RP  
7693

PESO AL NACER  
31

TORO DE SERVICIO  
**SCOTCH**

FECHA  
26/11/2017

lote

14



5986, SU MADRE

7288, HERMANA MATERNA

3414, SU BISABUELA

## RUBETA

# HEIDI 7571-T/E-

Otro de los lotes más atractivos de esta venta. En este caso una Candelero, en la siempre vigente familia de las Heidi, potenciada por la 5986, una de las mejores Donantes comerciales de La Rubeta. Muy costilluda y carnicera, es una vaquillona con índices muy destacados en todas las variables y preñada de Solidario completando un combo de perfección.

DON JOSE 176 MAXI-T/E-

**TRES MARIAS 8155 CANDELERO**

TRES MARIAS 7358 LA ANDRIA-T/E-

S A V 8180 TRAVELER 004

**RUBETA HEIDI 5986-T/E-**

RUBETA HEIDI 5046 BOMBOM-T/E-

DEP'S

PN  
**+0.3**

PD  
**+8.7**

LECHE  
**+0.1**

PF  
**+20.9**

AOB  
**+1.1**

NACIÓ  
5/07/2016

HBA  
0834518

RP  
7571

PESO AL NACER  
34

TORO DE SERVICIO  
**SOLIDARIO**

FECHA  
26/11/2017

lote

15





SERRUCHO, SU PADRE

7627 POMMERY, SU PROPIA HERMANA.  
2° MEJOR TERNERA PALERMO 2017

4625, SU ABUELA

## RUBETA

# FORJADORA 7623-T/E-

Pasan los lotes y por lo que vemos, la calidad no decae. Fontana 7623 es la propia hermana de Pommery, la Segunda Mejor Ternera de Palermo 2017 y una de las mejores hembras producidas por LR a la fecha. La 7623 es otra excelente hija de Serrucho, de mucha calidad, que nos permite proyectar un vientre muy completo que además de lo expuesto tiene índices destacados y preñez de Mr Angus. Un lote de gran atracción para los criadores más exigentes.

DON JOSE 176 MAXI-T/E-

**DON APARICIO SERRUCHO 57 MAXI-T/E**

DON APARICIO SERRANIAS 57 BISMARC

S A V 004 DENSITY 4336

**RUBETA FUNDADORA 6564-T/E-**

RUBETA 4625 FORJADORA-T/E-

DEP'S

PN **+0.1** PD **+7.9** LECHE **0.0** PF **+16.3**

NACIÓ  
2/09/2016

HBA  
0842967

RP  
7623

PESO AL NACER  
34

TORO DE SERVICIO  
**MR. ANGUS**

FECHA  
14/12/17

lote

16



6207, SU MADRE



7409, SU PROPIA HERMANA



7228, HERMANA MATERNA

## RUBETA

# FONTANA 7395-T/E-

Fontanita 7395 es otra hembra destacada de este año. Hija directa de Fontanita 6207 en combinación con Euro y propia hermana de la Gran Campeona Nacional 2017. Esta vaca ya parió, destetó su primera cría y se encuentra nuevamente preñada de Gitano para su segundo producto. Creemos tiene todo el atractivo físico, genético y de fertilidad que una hembra pueda tener.

BENJAMIN 1547 ZORZAL LIDER

**ERRE TE 383 CONDOR EURO-T/E-**

ERRE TE 27 GRINGA TOLUCA-T/E-

S A V BISMARCK 5682

**RUBETA FONTANA 6207-T/E-**

RUBETA 3873 FONTANA-T/E-

DEP'S

PN  
**+0.3**

PD  
**+0.3**

LECHE  
**+4.3**

PF  
**+16.2**

NACÍO  
25/09/2015

HBA  
0835233

RP  
7395

PESO AL NACER  
36

TORO DE SERVICIO  
**GITANO**

FECHA  
8/03/2018

lote

17



7586, SU PROPIA HERMANA

SEGURO, SU PROPIO HERMANO

5876, SU MADRE

## RUBETA

# FORJADORA 7588-T/E-

Otra propia hermana de Seguro (lote 1 de los machos) y de la 7586 (lote 1 de las vaquillonas). Hija de Euro y de la súper destacada 5876 Forjadora, una combinación de excelencia. Mucha calidad y corrección para esta vaquillona que al escribir estas líneas estará pariendo su primera cría por el estupendo Mr Angus. Muy buenos índices aseguran esta inversión genética para transformarse en una garantía de calidad.

BENJAMIN 1547 ZORZAL LIDER

**ERRE TE 383 CONDOR EURO-T/E-**

ERRE TE 27 GRINGA TOLUCA-T/E-

S A V 004 DENSITY 4336

**RUBETA FORJADORA 5876-T/E-**

RUBETA 4625 FORJADORA-T/E-

DEP'S

PN **+0.7** PD **+6.5** LECHE **+3.6** PF **+18.5**

NACIÓ  
6/08/2016

HBA  
0834390

RP  
7588

PESO AL NACER  
36

TORO DE SERVICIO  
**MR. ANGUS**

FECHA  
17/10/2017

lote

18



7586, PROPIA HERMANA

5876, SU MADRE

SEGURO, PROPIO HERMANO

## RUBETA

# FORJADORA 7591-T/E-

Que tremenda familia la de Forjadora. Mucha calidad, gran fertilidad y una producción en cantidad hacen que podamos seguir ofreciendo hijas y nietas de ella. La 7591, otra propia hermana de Seguro y la 7586, tiene índices de real valía para todas las variables, replicando las mismas fortalezas que destacan a todos los miembros de esta familia. Una oportunidad para adquirir una línea materna top complementada por Euro. Imperdible!

BENJAMIN 1547 ZORZAL LIDER

**ERRE TE 383 CONDOR EURO-T/E-**

ERRE TE 27 GRINGA TOLUCA-T/E-

S A V 004 DENSITY 4336

**RUBETA FORJADORA 5876-T/E-**

RUBETA 4625 FORJADORA-T/E-

**DEP'S** PN **+0.7** PD **+6.5** LECHE **+3.6** PF **+18.5**

NACIÓ  
7/08/2016

HBA  
0834391

RP  
7591

PESO AL NACER  
37

TORO DE SERVICIO  
**GITANO**

FECHA  
15/1/18

lote

19



BOMBAZO, SU PADRE



6253, SU MADRE



TRIDENTE, SU PREÑEZ

## RUBETA

# VICKY 7704-T/E-

Otra de las vaquillonas jóvenes de esta venta. Una excelente hija de Bombazo en la sólida familia de Vicky, que tantos animales importantes nos deja año tras año. La 7704 es hija de la sólida 6253, una de las buenas hijas de Raúl en madre Widespread y con Retrato como abuela. La preñez de Tridente (OCC Unmistakable) seguramente afianzará esta línea diseñada para animales de facilidad de parto.

O C C HEADLINER 661H

**RUBETA 4980 BOMBAZO-T/E-**

RUBETA 3414 BOMBA-T/E-

CHIVILANGUS 170 RAUL

**RUBETA VICKY 6253**

RUBETA VICKY 5783

DEP'S

PN  
**-0.2**

PD  
**+3.2**

LECHE  
**+4.2**

NACIÓ  
5/12/2016

HBA  
0835426

RP  
7704

PESO AL NACER  
33

TORO DE SERVICIO  
**TRIDENTE**

FECHA  
30/1/18

lote

20



6984, SU MADRE PARIDA A LOS 22 MESES

7952, SU ABUELA

SCOTCH, SU PREÑEZ

## RUBETA

# MONTANA 7577

Mire los índices de esta vaquillona, estudie su pedigree y verá una combinación diferente a las que vemos comúnmente. Esta hija de SAV Bismarck en la familia colorada de las Montana no hace más que resaltar familias de facilidad de parto pero combinadas con padres y abuelos de mucho crecimiento, con Quebrantador y Brigadier como respaldo. Muy buena chance de probar junto a nosotros las bondades de estas líneas genéticas.

G A R GRID MAKER

**S A V BISMARCK 5682**

S A V ABIGALE 0451

RUBETA 4444 QUEBRANTADOR-T/E-

**RUBETA MONTANA 6984 -T/E**

TRES MARIAS 7952 BRIGADIER 6694-T

DEP'S

PN **+0.4** PD **+6.2** LECHE **+2.7** PF **+16.2** AOB **+5.5**

NACIÓ  
12/07/2016

HBA  
0834746

RP  
7577

PESO AL NACER  
33

TORO DE SERVICIO  
**SCOTCH**

FECHA  
26/11/17

lote

21



MR. ANGUS, SU PADRE



5539, SU MADRE



6442, SU PROPIA HERMANA

**RUBETA**

# OLD ROSE 7510-T/E-

Llegamos a una de las piezas más interesantes que podemos ofrecer. Una hija de Mr. Angus con un físico imponente y de excelentes índices de crecimiento, pero manteniendo la facilidad de parto. Estamos convencidos que la 7510 será a futuro un vientre superior de gran calidad y homogeneidad.

DUFF NEW EDITION 6108

**DUFF ANGUS 011**

FCC ROSETTA 745R

TC FREEDOM 104

**RUBETA OLD ROSE 5539-T/E-**

RUBETA OLD ROSE 4534 MARIEL

**DEP'S**

PN

**+0.1**

PD

**+6.2**

LECHE

**-1.7**

PF

**+20.2**

NACÍO  
4/03/2016

HBA  
0842959

RP  
7510

PESO AL NACER  
33

TORO DE SERVICIO  
**SAV BISMARCK**

FECHA  
26/11/17

lote

22



5030, SU MADRE



4372, SU ABUELA



SOLIDARIO, SU PREÑEZ

## RUBETA

# FONTANA 7602

La 7602, es hija de Sav Clark, uno de los buenos abuelos maternos en madre Raúl y abuela N Bar Emulation EXT, en la familia de Fontana. Un excelente vientre que sigue con los buenos índices, las condiciones carniceras y fenotípicas en las cuales basamos nuestro programa. Está preñada por Solidario que asegurara su primer parto.

S A V 8180 TRAVELER 004

**S A V CLARK 8374**

S A V BESSIE HEIRESS 1184

CHIVILANGUS 170 RAUL

**RUBETA 5030 CORDOBA**

RUBETA 4372 CORDOBESA-T/E-

DEP'S

PN **+0.5** PD **+5.4** LECHE **+3.3** PF **+14.8**

NACÍO  
20/08/2016

RP  
7602

TORO DE SERVICIO  
**SOLIDARIO**

PESO AL NACER  
34

FECHA  
13/12/17

lote

23





SONRISA, SU BISABUELA

SONRIENTE, SU ABUELA

SOLIDARIO, SU PREÑEZ

## RUBETA

# SONRISA 7463 -T/E-

Llegamos a este lote y encontramos una de las mejores familias que incorporamos a nuestro plantel, la línea de Sonrisa, (Gran Campeona Ternera Nacional) y Sonriente, (Reservada Gran Campeona Palermo). La 7463 es una de esas vaquillonas que llena el ojo gracias a su calidad racial y una corrección que seguramente será su sello particular. SAV Bismarck, Zorzal y Widespread en su línea materna para dar solidez a su pedigree.

G A R GRID MAKER

**S A V BISMARCK 5682**

S A V ABIGALE 0451

TRES MARIAS 6301 ZORZAL-T/E-

**RUBETA FRIDA 5825-T/E-**

RUBETA 4535 FRIDA

**DEP'S** PN **+0.6** PD **+6.9** LECHE **+0.1**

NACIÓ  
9/12/2015

HBA  
0842967

RP  
7463

PESO AL NACER  
36

TORO DE SERVICIO  
**SOLIDARIO**

FECHA  
26/11/17

lote

# 24



SU PROPIA HERMANA  
CAMPEÓN VAQUILLONA MENOR OTOÑO 18

5394, SU MADRE

4625, SU ABUELA

## RUBETA

# FORJADORA 7678-T/E-

La 7678 es una muy buena hija de Euro y de Forjadora 5394, otra de las buenas Donantes de la cabaña. Hermana materna de la Vaquillona Menor Otoño 2018 y del Gran Campeón Macho Bahía 2017, ratificando las cualidades de una madre de producción eficiente y sólida. Con índices muy buenos y una preñez de Mr. Angus, sin dudas es un gran lote!

BENJAMIN 1547 ZORZAL LIDER

**ERRE TE 383 CONDOR EURO-T/E-**

ERRE TE 27 GRINGA TOLUCA-T/E-

S A V 8180 TRAVELER 004

**RUBETA FORJADORA 5394-T/E-**

RUBETA 4625 FORJADORA-T/E-

DEP'S

PN **+0.6** PD **+6.0** LECHE **+3.9**

NACÍO  
2/11/2016

HBA  
0834394

RP  
7678

PESO AL NACER  
36

TORO DE SERVICIO  
**MR. ANGUS**

FECHA  
26/11/17

lote

25



353, SU ABUELA

6700, FUNDADORA DE LA FAMILIA

5645, HERMANA MATERNA

## RUBETA

# KATE 7597

Ahora otra Euro en la familia materna de Kate 6700. Una vaquillona de buena calidad, corrección estructural y una de los de mejores índices de esta venta, muy destacada en peso final y en habilidad materna. Preñada de Esencial, para potenciar su línea colorada por el lado materno.

BENJAMIN 1547 ZORZAL LIDER

**ERRE TE 383 CONDOR EURO-T/E-**

ERRE TE 27 GRINGA TOLUCA-T/E-

RUBETA 3910 GRINGO-T/E-

**RUBETA KATE 6171**

BOTOTI PICU 353 TECUMSE 6700-T/E-

DEP'S

PN **+0.6** PD **+7.6** LECHE **+4.8** PF **+20.5**

NACÍO  
15/08/2016

HBA  
0831250

RP  
7597

PESO AL NACER  
35

TORO DE SERVICIO  
**ESENCIAL**

FECHA  
26/11/17

lote

26

LOTE DESTACADO



RUBETA

# PUCARÁ 7524

PASTORIZA 565 BRIGADIER-T/E-  
**GUSTI 2748 SECRETARIO 1733-T/E-**  
 GUSTI 1733 QUEBRADORA SECRETA 549

RUBETA 4444 QUEBRANTADOR-T/E-  
**RUBETA 5565-T/E-**  
 LA LEGUA COPPER 6828 PUCARA-T/E-



SECRETARIO, SU PADRE



5565, SU MADRE



Para arrancar con las vaquillonas coloradas una hembra que nos quita el sueño, la 7524 es una de esas hembras que cuando uno las ve dice "quisiera tener 10 cómo está". Es hija de Secretario, un padre bien comercial, en la gran familia de las Pucará que son una garantía de calidad. Tiene un físico como pocos, es correcta, con muy buenos índices y está preñada de Gitano. Sin dudas un vientre que lo enamorará como a nosotros.

NACÍO  
2/04/2016

---

RP 7524 PESO AL NACER 39

---

TORO DE SERVICIO **GITANO** FECHA 05/01/18

lote  
**27**

DEP'S PN PD LECHE PF  
**+0.8 +4.5 -0.6 +19.3**



7952, SU MADRE

6233, SU HERMANA

FRANCO, PROPIO HERMANO

## RUBETA

# MONTANA 7465 -T/E-

Cuando adquirimos a Montana 7952 sabíamos que habíamos incorporado una Vaca que dejaría su huella en LR. La verdad que superó todas las expectativas que teníamos. Toros Padres, hembras de Reposición, Precios Máximos y todo con diferentes padres. La 7465 es uno de los ejemplos de lo que hace una vaca diferente y sólida. Una de las coloradas más importante de esta venta.

CHAMPION HILL TECUMSEH

**RUBETA 4444 QUEBRANTADOR-T/E-**

TRES MARIAS 6700 QUEBRA 5854

PASTORIZA 565 BRIGADIER-T/E-

**TRES MARIAS 7952 BRIGADIER 6694-T**

TRES MARIAS 6694 EMILIA 6302

DEP'S

PN  
**+0.5**

PD  
**+2.7**

LECHE  
**+1.7**

NACIÓ  
12/12/2015

RP  
7465

PESO AL NACER  
34

TORO DE SERVICIO  
**GITANO**

FECHA  
07/01/18

lote

28



SECRETARIO, SU PADRE

5972, SU MADRE

SCOTCH, PADRE DE LA PREÑEZ

## RUBETA

# CATTLE 7665

Otra excelente hija de Secretario, un padre de gran producción comercial que nos está dando la razón en haberlo usado masivamente en LR. Una familia muy productiva acompañada de excelentes índices con bajo peso al nacimiento y buen crecimiento.

Preñez de Scotch para completar este muy buen lote.

PASTORIZA 565 BRIGADIER-T/E-

**GUSTI 2748 "SECRETARIO" 1733 -T/E-**

GUSTI 1733 QUEBRADORA SECRETA 549

RUBETA 4444 QUEBRANTADOR-T/E-

**RUBETA CATTLE 5972**

LEACHMAN CATTLE LCHM L CANYON 160

DEPS

PN

**-0.1**

PD

**+7.0**

LECHE

**-0.5**

NACIÓ  
7/10/2016

RP  
7665

TORO DE SERVICIO  
**SCOTCH**

PESO AL NACER  
35

FECHA  
06/01/18

lote

29



SECRETARIO, SU PADRE



10688, SU ABUELA



GITANO, SU PREÑEZ

## RUBETA

# LARKABA 7609

Esta vaquillona representa muy bien a la gran familia de las Larkaba cuyo origen es La Paz de Werthein. Otra Secretario, para que puedan apreciar su muy buena producción en una madre Quebrantador, dándole una solidez total a este vientre. Sus índices son muy buenos y está preñada de Gitano para culminar un combo imperdible.

PASTORIZA 565 BRIGADIER-T/E-

**GUSTI 2748 "SECRETARIO" 1733-T/E-**

GUSTI 1733 QUEBRADORA SECRETA 549

RUBETA 4444 QUEBRANTADOR-T/E-

**RUBETA LARKABA 6531**

RED PRINCESS 10688 LARKABA-T/E-

DEP'S

PN  
**+0.4**

PD  
**+8.5**

LECHE  
**-0.4**

PF  
**+27.3**

NACÍO  
26/08/2016

RP  
7609

TORO DE SERVICIO  
**GITANO**

PESO AL NACER  
34

FECHA  
11/04/18

lote

30



7952, SU MADRE



FRANCO, SU HERMANO



SUPREMO, SU PADRE

## RUBETA

# MONTANA 7599

Una vaquillona de mucha clase y correcta por donde la mire. Es hija de Supremo, Mejor Ternero de Palermo e hija directa de una de nuestras donantes mas consistentes, Montana 7952. La 7599 es hermana materna de Franco, toro padre en el Ciale. Está preñada de Scotch para consolidar la facilidad de parto de este destacado lote.

CHAMPION HILL TECUMSEH

### RUBETA 5897 SUPREMO

TRES MARIAS 6700 QUEBRA 5854

PASTORIZA 565 BRIGADIER-T/E-

### TRES MARIAS 7952 BRIGADIER 6694-T

TRES MARIAS 6694 EMILIA 6302

DEP'S

PN  
**0.0**

PD  
**-1.0**

LECHE  
**+4.6**

PF  
**-8.1**

NACÍO  
16/08/2016

HBA  
0835937

RP  
7599

PESO AL NACER  
34

TORO DE SERVICIO  
**SCOTCH**

FECHA  
20/12/17

lote

31





5563, SU MADRE



QUEBRANTADOR, SU PADRE



6700, SU ABUELA

## RUBETA

# PIONNER 7539 -T/E-

Atención criadores a una vaquillona de nivel Reposición, la 7539 hija de Quebrantador en la destacada Naranja 5563, madre de producción superior en La Rubeta. Esta vaquillona ya fue aspirada en la cabaña y ahora se encuentra con servicio reciente para seguir su ciclo reproductivo. Ponga el ojo en un vientre de gran importancia.

CHAMPION HILL TECUMSEH

**RUBETA 4444 QUEBRANTADOR-T/E-**

TRES MARIAS 6700 QUEBRA 5854

PIRAY 177 FUNDADOR-T/E-

**RUBETA NARANJA 5563-T/E-**

NARANJA 522 PIONEER 3201-T/E-

DEP'S

PN  
**+0.7**

PD  
**+3.1**

LECHE  
**+0.8**

PF  
**+10.8**

NACÍO  
6/04/2016

HBA  
0844047

RP  
7539

PESO AL NACER  
35

TORO DE SERVICIO  
**GITANO**

FECHA  
10/6/18

lote

32



5759, SU MADRE



8388, SU ABUELA



BRUTAL, SU PADRE

## RUBETA

# MEDUSA 7290

Qué gran familia es la de Medusa, todos los años produciendo animales de gran calidad y mucha corrección. Esta vaca, hija de Brutal en madre Quebrantador, parió en primavera 2017 y ya destetó su primera cría la que guardamos en la Reposición. La 7290 es una Vaca Bien moderada, correcta de bajo peso al nacer y buena habilidad materna. Muy buena elección para mejorar su rodeo.

PASTORIZA 565 BRIGADIER-T/E-

**TRANQUERAS 289 BRIG BRUTAL-T/E-**

MERCACHIFLE LA PERICA CREDITO/397

RUBETA 4444 QUEBRANTADOR-T/E-

**RUBETA MEDUSA 6394-T/E-**

LA LEGUA PIRATA 8388 MEDUSA

DEP'S

PN **+0.1** PD **+7.6** LECHE **+3.0**

NACÍO  
21/06/2015

HBA  
833119

RP  
7290

PESO AL NACER  
36

TORO DE SERVICIO  
**GITANO**

FECHA  
10/6/18

lote

33



**RUBETA**  
**KATE 7302-T/E-**

NACIÓ 3/07/2015 RP 7302 HBA 0835982

TORO DE SERVICIO **GITANO** FECHA 6/2/18 PESO AL NACER 33

DEP'S PN PD LECHE PF AOB  
**+0.2 +4.6 -2.4 +11.1 -0.4**

LOTE **34**

O C C HEADLINER 661H

CHAMPION HILLTECUMSEH

**DON JOSE 176 MAXI-T/E-**

**BOTOTI PICU 353 TECUMSEH 6700-T/E- ★**

TRES MARIAS 6204 HORNERO 5314-T/E

TRES MARIAS 6700 QUEBRA 5854

**RUBETA**  
**HEIDI 7322-T/E-**

NACIÓ 2/08/2015 RP 7322 HBA 0835925

TORO DE SERVICIO **GITANO** FECHA 20/3/18 PESO AL NACER 34

DEP'S PN PD LECHE PF AOB  
**+0.4 +7.0 -1.4 +10.7 -2.5**

LOTE **35**

O C C HEADLINER 661H

CHAMPION HILLTECUMSEH

**DON JOSE 176 MAXI-T/E-**

**RUBETA HEIDI 4317 BOMBITA-T/E-**

TRES MARIAS 6204 HORNERO 5314-T/E

RUBETA 3414 BOMBA-T/E-

**RUBETA**  
**HEIDI 7323-T/E-**

NACIÓ 2/08/2015 RP 7323 HBA 0835926

TORO DE SERVICIO **MR. ANGUS** FECHA 19/12/17 PESO AL NACER 34

DEP'S PN PD LECHE PF AOB  
**+0.4 +9.1 +0.8 +18.3 +3.1**

LOTE **36**

O C C HEADLINER 661H

CHAMPION HILLTECUMSEH

**DON JOSE 176 MAXI-T/E-**

**RUBETA HEIDI 4317 BOMBITA-T/E-**

TRES MARIAS 6204 HORNERO 5314-T/E

RUBETA 3414 BOMBA-T/E-

**RUBETA**  
**FONTANA 7397-T/E-**

NACIÓ 28/09/2015 RP 7397 HBA 0843182

TORO DE SERVICIO **MR. ANGUS** FECHA 26/11/17 PESO AL NACER 36

DEP'S PN PD LECHE  
**+0.2 +9.7 +4.3**

LOTE **37**

BENJAMIN 1547 ZORZAL LIDER

S AV BISMARCK 5682

**ERRE TE 383 CONDOR EURO-T/E-**

**RUBETA FONTANA 6207-T/E- ★**

ERRE TE 27 GRINGA TOLUCA-T/E-

RUBETA 3873 FONTANA-T/E-



## RUBETA VICKY 7421

NACIÓ 3/10/2015 RP 7421 HBA 0822712

TORO DE SERVICIO **MR. ANGUS** FECHA 26/11/17 PESO AL NACER 36

DEP'S PN PD LECHE  
**+0.7 +0.8 +4.1**

LOTE **38**

O C C HEADLINER 661H

STRATUM 1333 CREDITO DISCOVERY-T/

**RUBETA 4980 BOMBAZO-T/E-**

**RUBETA VICKY 6280-T/E-**

RUBETA 3414 BOMBA-T/E-

RUBETA 3257 RETRATO-T/E-

## RUBETA VICKY 7443-T/E-

NACIÓ 10/11/2015 RP 7443

TORO DE SERVICIO **MR. ANGUS** FECHA 18/12/17 PESO AL NACER 35

DEP'S PN PD LECHE  
**+0.3 +5.1 +1.9**

LOTE **39**

TRES MARIAS 5887 HORNERO-T/E-

NICHOLS PERFORMA D162

**TRES MARIAS 6301 ZORZAL-T/E-**

**RUBETA RETRATO 5056 RENATITA-T/E-**

TRES MARIAS 4850 WIND EXT-T/E-

RUBETA 3257 RETRATO-T/E-

## RUBETA KATE 7446-T/E-

NACIÓ 10/11/2015 RP 7446 HBA 0823363

TORO DE SERVICIO **MR. ANGUS** FECHA 26/11/17 PESO AL NACER 35

DEP'S PN PD LECHE  
**+0.6 +7.2 +2.5**

LOTE **40**

SANFER PERFORMA 941

S AV BRAVE 8320

**ERRE TE 27 FACON LUCIDO-T/E-**

**RUBETA KATE 6583-T/E-**

ERRE TE 3241 ESCRIBANA BROMISTAT

TRES MARIAS 6700 QUEBRA 5854

## RUBETA HEIDI 7453-T/E-

NACIÓ 1/12/2015 RP 7453

TORO DE SERVICIO **MR. ANGUS** FECHA 26/11/17 PESO AL NACER 30

DEP'S PN PD LECHE  
**0.0 +5.1 +3.7**

LOTE **41**

BENJAMIN 1547 ZORZAL LIDER

CHAMPION HILL TECUMSEH

**ERRE TE 383 CONDOR EURO-T/E-**

**RUBETA HEIDI 4317 BOMBITA-T/E-**

ERRE TE 27 GRINGA TOLUCA-T/E-

RUBETA 3414 BOMBA-T/E-



## RUBETA FORJADORA 7481-T/E-

DEP'S PN PD LECHE PF  
**+0.5 +8.1 +2.8 +21.4**

LOTE 42

NACIÓ RP  
1/01/2016 7481

DON JOSE 176 MAXI-T/E-

S AV CLARK 8374

TORO DE SERVICIO FECHA PESO AL NACER  
**SOLIDARIO** 26/11/17 36

**TRES MARIAS 8155 CANDELERO**

**RUBETA FONTANITA 6270**

TRES MARIAS 7358 LA ANDRIA-T/E-

RUBETA FONTANITA 4860 FONTERA-T/E

## RUBETA DENIA 7489

DEP'S PN PD LECHE PF  
**+0.3 +6.2 -1.2 +18.1**

LOTE 43

NACIÓ RP  
4/01/2016 7489

DUFF NEW EDITION 6108

OSU CURRENCY 8173

TORO DE SERVICIO FECHA PESO AL NACER  
**GITANO** 12/2/18 34

**DUFF ANGUS 011**

**RUBETA 6536-T/E-**

FCC ROSETTA 745R

RUBETA DENIA 4811 FERMINA-T/E-

## RUBETA HEIDI 7500

DEP'S PN PD LECHE PF  
**+0.2 +6.6 +0.9 +16.1**

LOTE 44

NACIÓ RP HBA  
7/02/16 7500 0825854

PASTORIZA 565 BRIGADIER-T/E-

RUBETA 5897 SUPREMO

TORO DE SERVICIO FECHA PESO AL NACER  
**GITANO** 6/3/18 32

**RUBETA 6060 AVANZADO**

**RUBETA HEIDI 6793-T/E-**

LA LEGUA PIRATA 8388 MEDUSA

RUBETA HEIDI 5166 BOMBONA-T/E-

## RUBETA SARITA 7507-T/E-

DEP'S PN PD LECHE PF  
**-0.2 +7.4 +2.4 +22.3**

LOTE 45

NACIÓ RP HBA  
1/03/2016 7507 0845360

TRES MARIAS 6301 ZORZAL-T/E-

CHIVILANGUS 170 RAUL

TORO DE SERVICIO FECHA PESO AL NACER  
**SOLIDARIO** 26/11/17 34

**COSENZA DON ROBERTO 338 T/E**

**RUBETA 5357 SARITA**

COSENZA FACONERA SANF 39-T/E-

RUBETA 4454 SARAGOZA-T/E-



## RUBETA SARITA 7511-T/E-

NACIÓ 5/03/2016 RP 7511 HBA 0845290

TORO DE SERVICIO TRIDENTE FECHA 25/1/18 PESO AL NACER 35

DEP'S PN -0.1 PD +5.0 LECHE +2.4 PF +15.8

LOTE 46

TRES MARIAS 6301 ZORZAL-T/E- CHIVILANGUS 170 RAUL  
COSENZA DON ROBERTO 338 T/E RUBETA 5357 SARITA  
COSENZA FACONERA SANF 39-T/E- RUBETA 4454 SARAGOZA-T/E-

## RUBETA HEIDI 7566-T/E-

NACIÓ 2/07/2016 RP 7566 HBA 0842962

TORO DE SERVICIO SOLIDARIO FECHA 13/12/17 PESO AL NACER 35

DEP'S PN +0.4 PD +7.9 LECHE +0.1 PF +15.4

LOTE 47

DON JOSE 176 MAXI-T/E- S AV 8180 TRAVELER 004  
TRES MARIAS 8155 CANDELERO RUBETA HEIDI 5986-T/E-  
TRES MARIAS 7358 LA ANDRIA-T/E- RUBETA HEIDI 5046 BOMBOM-T/E-

## RUBETA HEIDI 7573-T/E-

NACIÓ 6/07/2016 RP 7573 HBA 0842963

TORO DE SERVICIO TRIDENTE FECHA 25/1/18 PESO AL NACER 34

DEP'S PN +0.3 PD +8.9 LECHE +0.1 PF +20.2

LOTE 48

DON JOSE 176 MAXI-T/E- S AV 8180 TRAVELER 004  
TRES MARIAS 8155 CANDELERO RUBETA HEIDI 5986-T/E-  
TRES MARIAS 7358 LA ANDRIA-T/E- RUBETA HEIDI 5046 BOMBOM-T/E-

## RUBETA FORJADORA 7575-T/E-

NACIÓ 7/07/2016 RP 7575 HBA 0842964

TORO DE SERVICIO MR. ANGUS FECHA 15/12/17 PESO AL NACER 33

DEP'S PN +0.1 PD +5.5 LECHE -1.0 PF +16.6

LOTE 49

STEVENSON MONEYMAKER R185 S AV 004 DENSITY 4336  
OSU CONFIRMED 0103 RUBETA FORJADORA 5875-T/E-  
O S U EMPRESS 4123 RUBETA 4625 FORJADORA-T/E-



## RUBETA HEIDI 7576-T/E-

DEP'S PN PD LECHE PF AOB  
**+0.5 +10.0 +0.1 +23.4 +1.1**

LOTE **50**

NACIÓ RP HBA  
 10/07/2016 7576 0842965

DON JOSE 176 MAXI-T/E-

S AV 8180 TRAVELER 004

TORO DE SERVICIO FECHA PESO AL NACER  
**TRIDENTE** 6/4/18 36

**TRES MARIAS 8155 CANDELERO**

**RUBETA HEIDI 5986-T/E-**

TRES MARIAS 7358 LA ANDRIA-T/E-

RUBETA HEIDI 5046 BOMBOM-T/E-

## RUBETA FORJADORA 7582-T/E-

DEP'S PN PD LECHE PF  
**+0.9 +6.9 +3.8 +22.0**

LOTE **51**

NACIÓ RP HBA  
 3/08/2016 7582 0842966

BENJAMIN 1547 ZORZAL LIDER

S AV 8180 TRAVELER 004

TORO DE SERVICIO FECHA PESO AL NACER  
**MR. ANGUS** 14/12/17 38

**ERRE TE 383 CONDOR EURO-T/E-**

**RUBETA FORJADORA 5394-T/E- ★**

ERRE TE 27 GRINGATOLUCA-T/E-

RUBETA 4625 FORJADORA-T/E-

## RUBETA MANUELITA 7601

DEP'S PN PD LECHE PF  
**0.0 +1.5 +5.3 +11.4**

LOTE **52**

NACIÓ RP  
 19/08/2016 7601

BENJAMIN 1547 ZORZAL LIDER

NICHOLS PERFORMA D162

TORO DE SERVICIO FECHA PESO AL NACER  
**SOLIDARIO** 3/1/18 33

**ERRE TE 383 CONDOR EURO-T/E-**

**RUBETA RETRATO 5056 RENATITA-T/E- ★**

ERRE TE 27 GRINGATOLUCA-T/E-

RUBETA 3257 RETRATO-T/E-

## RUBETA FORJADORA 7629-T/E-

DEP'S PN PD LECHE PF  
**-0.1 +8.3 0.0 +18.2**

LOTE **53**

NACIÓ RP HBA  
 5/09/2016 7629 0842969

DON JOSE 176 MAXI-T/E-

S AV 004 DENSITY 4336

TORO DE SERVICIO FECHA PESO AL NACER  
**GITANO** 10/1/18 32

**DON APARICIO SERRUCHO 57-T/E-**

**RUBETA FUNDADORA 6564-T/E- ★**

DON APARICIO SERRANIAS 57 BISMARC

RUBETA 4625 FORJADORA-T/E-



## RUBETA MEDUSA 7637

NACIÓ 12/09/2016 RP 7637 HBA 0832348

TORO DE SERVICIO **SOLIDARIO** FECHA 13/12/17 PESO AL NACER 31

DEP'S PN PD LECHE PF  
**+0.1 +6.3 +2.3 +18.0**

LOTE **54**

G A R GRID MAKER

RUBETA 5380 TIRANO-T/E-

**S A V BISMARCK 5682**

**RUBETA MEDUSA 6847**

S A V ABIGALE 0451

RUBETA MEDUSA 5759-T/E-

## RUBETA FORJADORA 7670

NACIÓ 17/10/2016 RP 7670 HBA 0831372

TORO DE SERVICIO **BISMARCK** FECHA 14/12/17 PESO AL NACER 35

DEP'S PN PD LECHE  
**+0.5 +6.0 +1.2**

LOTE **55**

RUBETA 4444 QUEBRANTADOR-T/E-

ERRE TE 27 FACON GENERAL-T/E-

**RUBETA 6036 INVASOR -T/E-**

**RUBETA FORJADORA 5756-T/E-**

RUBETA 5000 ELENA-T/E-

RUBETA 3639 FORJADORA-T/E-

## RUBETA KATE 7706-T/E-

NACIÓ 5/12/2016 RP **7706** HBA 0844496

TORO DE SERVICIO **GITANO** FECHA 2/2/18 PESO AL NACER 34

DEP'S PN PD LECHE  
**+0.5 +3.1 -0.6**

LOTE **56**

TRES MARIAS 5839 QUEBRACHO-T/E-

RED LAZY MC COWBOY CUT 26U

**PIRAY 177 FUNDADOR-T/E-**

**RUBETA KATE 6677 -T/E- ★**

PIRAY 5 LEG RED BUVA 2 PAN TUNA-T

BOTOTI PICU 353 TECUMSE 6700-T/E-

## RUBETA FONTANA 7707-T/E-

NACIÓ 6/12/2016 RP 7707 HBA 0835828

TORO DE SERVICIO **GITANO** FECHA 1/1/18 PESO AL NACER 34

DEP'S PN PD LECHE  
**+3.2 +3.0 +2.4**

LOTE **57**

S A V BRILLIANCE 8077

S A V CLARK 8374

**PVF INSIGHT 0129**

**RUBETA FONTANA 6484-T/E- ★**

PVF MISSIE 790

RUBETA 5030 CORDOBA



LA RUBETA VENTA



20 **50** 18

— ANIVERSARIO —





# La Rubeta

SEGUINOS EN NUESTRAS REDES



@LARUBETA



@LA\_RUBETA

**THG  
EL OREJANO**

Celular 0224115557131

Nextel 175\*8797

[elorejano1962@hotmail.com](mailto:elorejano1962@hotmail.com)

**MÁS DE  
40 AÑOS  
AYUDANDO  
AL PRODUCTOR  
A ALCANZAR  
NUEVAS METAS**



SABEMOS LA IMPORTANCIA QUE TIENE LA FERTILIDAD EN SU NEGOCIO,  
POR ESO TENEMOS LA MEJOR TASA DE CONCEPCIÓN

**COMPRA FERTILIDAD, COMPRA SELECT SIRES**

# SELECCION GENÉTICA PRODUCTIVA

## ICARDI

RUBETA 6996 ICARDI T/E

RUBETA 4444 QUEBRANTADOR  
MORRIS PUJARA 3729 BRIGA (WANDA)



DEPS	PN	PD	LECHE	PF	CE	ALT
DEP.	+1.00	+4.6	-40	+12.5	-30	+1.7
PREC.	.72	.68	.63	.60	.71	.75
%						
PROM.	-10	+5.8	+70	+17.5	+11	+1.6

Evaluación ERA 2018

## NOTABLE

RUBETA 7074 NOTABLE T/E

S/A V HARVESTOR 0338  
RUBETA HE/DI 5986 T/E



DEPS	PN	PD	LECHE	PF	CE	ALT	EGD	EGC	MARM	AOB	%CM
DEP.	+90	+11.1	+1.4	+36.5	+2.20	+2.5	+60	+50	.00	+6.20	-30
PREC.	.72	.70	.59	.63	.70	.75	.70	.71	.70	.69	.69
%		15%	35%	15%	2%				25%	1%	
PROM.	-10	+5.8	+70	+17.5	+11	+1.6	+20	+20	0	+4	-30

Evaluación ERA 2018

## TITAN

RUBETA HAT TRICK 6868

RUBETA HAT TRICK 6167 T/E  
RUBETA 6217 T/E



DEPS	LG	PN	PD	LECHE	PF	CE	ALT	EGD	EGC	MARM	AOB	%CM
DEP.	-50	-50	+10.0	+2.9	+20.3	+20	+1.8	+50	+20	+10	+30	+40
PREC.	.48	.81	.85	.51	.64	.73	.79	.39	.40	.54	.38	.39
%	30%	25%	20%	20%						5%		
PROM.	-30	-10	+5.8	+70	+17.5	+11	+1.6	+20	+20	0	+4	-30

Evaluación ERA 2018

## SCOTCH

TAPAYU 4699 JEWLIAN 4184

EL ABRA YEWLIAN 4184  
TAPAYU 3896 SOLIDO



DEPS	LG	PN	PD	LECHE	PF	CE	ALT
DEP.	+7	-3.2	-4.1	+3.9	+2.0	+7	-3
PREC.	.65	.84	.76	.53	.56	.62	.79
%		1%		15%			3%
PROM.	-30	-10	+5.8	+70	+17.5	+11	+1.6

Evaluación ERA 2018

Contacte a un representante de **GENPRO** para realizar su pedido de semen  
Consulte nuestro Catálogo completo de Reproductores en **GENPRO.COM.AR**

# GENPRO

GENPRO S.A. // DIVISION CARNE  
Dante Alighieri 852 / Venado Tuerto - Santa Fe  
Tel. (54) 3462.437209 / (54) 3462.428479  
www.genpro.com.ar / genpro@genpro.com.ar

Accelerated Genetic

# SolAgro

SOLUCIONES AGROPECUARIAS

Servicios agropecuarios e insumos  
y todo lo que el productor necesita  
para un campo más eficiente.

## INFORMES

Ing. Agr. Pablo Daniel Laus

02223 15 454011 - 011 15 51828485 / E-mail: [pablolaus@scdplanet.com.ar](mailto:pablolaus@scdplanet.com.ar)

Ruta 215 N° 118 - Brandsen - Bs. As.



# Borsalino

## EVENTOS DE CAMPO

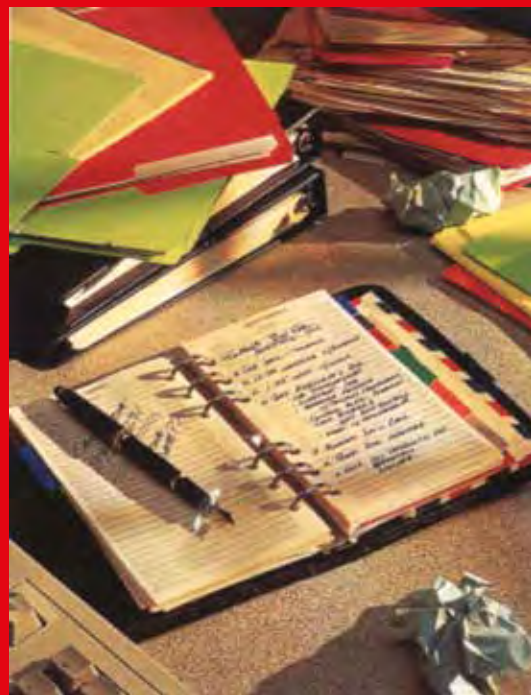
- REMATES DE HACIENDA
- EVENTOS EMPRESARIALES
- SOCIEDADES RURALES
- CARPAS - CAMPOS - QUINTAS
- SALONES - FIESTAS PRIVADAS
- COUNTRIES



# Marcelo O. Chiacchio

CONTADOR PÚBLICO NACIONAL

Libres del Sur 181  
7131 Chascomús  
e-mail: estudiogilchi@speedy.com.ar  
Tel/Fax: (02241) 431191  
Cel. (011) 1557164092  
Nextel 552\*5861



## Dario Weiss, contratista rural



**Siembra fina y gruesa  
Pulverización y fertilización  
Cosecha**

**Tel 2241-469021 y 2241-469903**

# Los Landa

Confección y Venta de Rollos de Moha y Pastura



Tel 02242-432254  
Perón 445 Lezama



## Alambrados L & G S.R.L

ROCA Y PEÑA LOZA -LEZAMA  
CEL:02241-15-535907

TRABAJOS EN CAMPOS - REPARACIONES  
POSTES - VARILLAS -ALAMBRES-MANGAS  
TRANQUERAS - ART DE ELECTRIFICACION



Báscula



### BÁSCULA

• Fabricadas en Cerro y Lezama, electrolíticas y mecánicas.

CAPACIDAD	DIMENSIONES	PRECIOS
3.000 kg	2,70 x 0,90 m	1 x 2
5.000 kg	3,20 x 2,40 m	7 x 8
10.000 kg	4,00 x 3,20 m	12 x 13

### Equipo ganadero

• Conjunto de cepo reforzado, marguín de 1,70 m, de alto sin tabla volante, puerta vehicular y trancas de piso incorporada.





**50**  
— ANIVERSARIO —



**La Rubeta**

---

**GRAN VENTA 2018**

---

**MACHOS**

Miércoles 15 de agosto · SOCIEDAD RURAL DE CAÑUELAS

# LO MEJOR DE LA RUBETA ESTÁ EN JUAN DEBERNARDI S.R.L.

## CHACARERO



QUEBRANTADOR x IMPACTO x QUEBRACHO  
HBA 812476 - RP 6828 - FECHA NAC. 09/10/2013

## SEGURO



EURO x DENSITY x WIDESPREAD  
HBA 837299 - RP 7589 - FECHA NAC. 06/08/2016

## NEVER PONY



BISMARCK x FEDERAL x TECUMSEH  
HBA 829993 - RP 7219 - FECHA NAC. 01/03/2015

## BENEDETTO



BRIGADIER x QUEBRACHO x CANYON  
HBA 84080 - RP 7333 - FECHA NAC. 10/08/2015

## SUPREMO



TECUMSEM x QUEBRACHO x G. CANYON 753  
HBA 786848 - RP 5897 - FECHA NAC. 10/02/2010

## GITANO



ROCK STAR x QUEBRANTADOR x SAKIC  
HBA 828283 - RP 7286 - FECHA NAC. 10/05/2015



JUAN  
DEBERNARDI  
GENÉTICA DE CARNE



## MACHOS PUROS DE PEDIGREE

### 30 TOROS DE MÁXIMO NIVEL

#### NEGROS Y COLORADOS DE ALTO IMPACTO GENÉTICO, GRAN CALIDAD, TIPO CARNICERO Y DESTACADOS DEPS.

Toros para Centros Genéticos y recomendados para Vaquillonas.

Hijos de EURO - SERRUCHO - ZORZAL - MR. ANGUS - SAV BISMARCK - BRILLIANCE - QUEBRANTADOR Y DON ROBERTO.



#### DESTACADOS 2018



OFRECEMOS A LA VENTA EL **50% DE SEGURO** (propiedad y derechos de venta de semen), nuestro mejor macho de la camada, ya **CAPITALIZADO EN JUAN DEBERNARDI SRL**

Se subastará en tres Lotes del **10%**, del **15%** y del **25%**, pensando en la posibilidad de que varios criadores puedan acceder a un Macho Superior.

### 50 TOROS PUROS CONTROLADOS

#### NEGROS Y COLORADOS

Hijos de EURO, DON ROBERTO, BOMBAZO, MR. ANGUS, Y SAV BISMARCK, nacidos y criados en la Cuenca del Salado, incluso para usar en vaquillonas.

Toros seleccionados para Rodeos Comerciales

Varios con Dep's para usar en vaquillonas

Moderados y sin sobrepeso listos para trabajar

Garantías sanitarias y aptitud reproductiva



## ADAPTACIÓN, LA CLAVE DEL ÉXITO DE UN PROGRAMA QUE SE EXPANDE

Tengo el gusto de hacer más de 20 años de estar ligado a cabaña La Rubeta y a su programa genético de primera línea. Esto me lleva en el año 2002 a comenzar un fructífero camino junto a cabaña Bototi Picú de Hugo Barcia y Mónica Holzer.

Un programa genético que une lo mejor de la genética de La Rubeta con la incipiente cabaña Bototi Picú de Entre Ríos. Fue un desafío muy grande llevar la calidad genética de La Rubeta a las duras y adversas condiciones climáticas, de suelos, diferentes pasturas y manejo del litoral. Pero la genética una vez más respondió, y se ve reflejada en los increíbles hijos de donantes LR destacadas a nivel nacional como Mentalista, Forjadora, Numeraria, Rosa, Milica, Retrato, Raulita, Larkaba, Wanda, Kate y tantas otras, lograron adaptarse perfectamente al litoral argentino. Toros padres como Sacarias II, Gringo, Supremo, Zumbador y el ya legendario Quebrantador han dejado un sello bien impreso en el Angus de litoraleño.

Gracias a la unión de estos dos programas genéticos y su perfecta adaptación lleva a Bototi Picú a lograr cinco veces el Primer lugar del Circuito Angus Entrerriano Puro de Pedigree, más de diez Grandes Campeones en la exposición cabecera en Villaguay Entre Ríos y otros tantos Campeones en las exposiciones del litoral. Todo este esfuerzo, hoy se ve reflejado en la realización del remate anual de la cabaña con un gran reconocimiento en la zona.

Con la exitosa experiencia de Entre Ríos, La Rubeta lanza en el año 2014 su programa genético en la provincia de La Pampa junto a la cabaña Comahue de Gente Chica S.A. y la familia Alfonso. Nuevamente me invitan a participar en tan importante desarrollo. Una vez más, basados en la capacidad de adaptación de la genética LR, unimos ambos programas genéticos y en tan solo dos años logramos animales de excelente masa muscular, calidad y corrección estructural que nos permitió el Primer lugar en el Circuito Angus Pampeano Puro de Pedigrí de los años 2016 y 2017, el Circuito Angus Pampeano del Futuro y los Grandes campeones en la exposición cabecera de Gral. Acha y el resto de las exposiciones del mismo circuito. Es un gusto ver la fácil adaptación de la genética de La Rubeta a las diferentes zonas, climas y tipo de producción. Los programas genéticos que llevamos adelante en las provincias de Entre Ríos y La Pampa son el fiel reflejo de esto. Muchas gracias a la familia Fernández por confiarme tan importantes proyectos genéticos.

Juan Martín Ojea Rullan



## UNA CUESTIÓN DE FAMILIA



En los 50 años de La Rubeta he sido colaborador en estos últimos 37. Mi relación con la toda la familia Fernández siempre fue muy afectuosa desde los abuelos a los chicos que vi crecer. En lo laboral, desde Jorge a Carlos y Martín, siempre fue en un marco de respeto y nunca fue un comportamiento de obligaciones, sino un pacto entre caballeros.

No puedo olvidar a mis predecesores, Hugo Sandoni y Jose Luis Carosella y a mis compañeros de trabajo Agustín, Jorge, Claudio, Pascual, Favio entre otros, a este presente de Arnaldo Abundio y Darío que junto a la experiencia de Carlos Ojea y la guía de Carlos y Martín formamos un equipo que todos los días tira para adelante.

También hace 37 años que presento en Palermo animales de Rubeta. Siempre recuerdo a Felix Cuenca, a quien admiro, que en la década del 80 sacaba y sacaba campeones, a me parecía que nunca iba a sacar uno, hasta que se nos dio con Fontana y supe de la alegría y el orgullo que se siente cuando te toca, orgullo que aun siento cada vez que nos toca festejar. Pasaron muchos años, formé una familia propia junto a Alejandra y Delfina que comparten mi vida y siento que todos somos parte de una familia aún mayor junto a los Fernández.

Gracias a Ofelia, Jorge, Carlos, Martín, Carolina y Marina por tantos buenos momentos y felicitaciones por estos 50 años.

Miguel Machicote



## PADRES SÓLIDOS Y PROBADOS

### Genética adaptada a rodeos comerciales

Cuando delineamos el programa genético de La Rubeta nos fuimos poniendo diferentes objetivos, apoyados en el convencimiento de consolidar nuestras bases genéticas a partir de los Vientres, pero siempre con la premisa de crear toros confiables y eficientes. Eso requiere una evaluación a la hora de elegir las combinaciones genéticas, ya que son la base principal para lograr productos confiables y es ahí donde no podemos fallar. Después vienen los procesos de selección y un manejo de campo acorde para lograr padres productivos y de fácil adaptación en los rodeos comerciales.

No es fácil hacer toros destacados, y nuestra búsqueda se orienta a lograr machos de tipo bien carnicero que sean funcionales y que logren la mejor adaptación al medio en que sea utilizado, que sean equilibrados en sus índices, de mucha corrección estructural y básicamente que preñen la mayor cantidad de vacas y queden bien para el nuevo servicio.

Cuando seleccionamos los toros somos conscientes que serán los futuros padres de gran cantidad de crías y tenemos

la responsabilidad de seguir los pasos necesarios para poder lograr que las mismas estén dentro los estándares que describimos

Creemos estar transitando el camino correcto ya que hace unos años escuchábamos hablar de las "hembras de Rubeta" y hoy es una realidad palpable la cantidad y calidad de toros que se suman año tras año a los diferentes planteles comerciales que buscan padres mejoradores como así también a los más destacados Centros Genéticos del país y el Mercosur.

### ESTAMOS FRENTE A LA GENERACIÓN DE PADRES MÁS IMPORTANTE DE NUESTRA HISTORIA



QUEBRANTADOR



BOMBAZO

Quebrantador y Bombazo, sin dudas son los más fieles exponentes de ese trabajo genético y los que nos dan la seguridad y el respaldo para iniciar esta nueva etapa de La Rubeta.

## NUESTROS PADRES EN CENTROS



PUÑAL



EURO



GITANO



CHACARERO



CONDE



PURA SANGRE



FRANCO



BENEDETTO



TITÁN



EXPLOSIVO

# GRACIAS A NUESTROS AMIGOS Y SOCIOS POR COMPARTIR NUESTROS GRANDES MOMENTOS



Felicitaciones familia Fernández por estos primeros y exitosos 50 años. Gran visión tuvo Jorge Fernández, que hoy continúan Carlos y Martín. Años de trabajo, crecimiento, sacrificios y muchos esfuerzos, para posicionarse como una de las cabañas más importantes, no solo a nivel país, sino ya con proyección internacional.

En lo personal, muchas gracias por dejarme ser parte, sin ustedes nunca hubiera tenido, los logros que en tan poco tiempo hemos alcanzado.

Un saludo a Miguel su cabañero y todo el personal.

Muchas Gracias, Carlos y Martín y que sigan los éxitos.

**Gustavo Mato**



Estimados Carlos, Martín, Alejandra, Miguel.

Escribir unas palabras que describan mis pensamientos solo puede empezar con un GRACIAS.

Gracias por la libertad con la que nos han permitido a Rafael y a mí abriendo el corazón genético de La Rubeta, seleccionar e incorporar con enorme satisfacción y resultado a nuestra cabaña, madres y familias de las mejores en el mundo del Angus sin ninguna duda. La calidad, productividad, corrección y moderación en el volumen de animales que tiene La Rubeta es impresionante.

Quiero destacarles, la honestidad, la transparencia, la información constante que nos envían sobre el estado y producción de nuestros animales en Argentina y sin ser menos importante la capacidad y buena voluntad de encontrarle soluciones a los problemas, quizás hasta con mejores soluciones que lo pactado inicialmente, hacen a esta relación enteramente gratificante.

**Ricardo Laborde**



Allá por el año 2003 participábamos con La Rubeta en Palermo por primera vez. Era el comienzo de una relación que se mantuvo a lo largo de los años, por los resultados en las pistas, un programa genético de avanzada, y por la confianza en una familia de primera. Fueron momentos de aprendizaje junto a Jorge, Martín, Carlos, Miguel y todo el equipo en las visitas a la cabaña, viendo crecer animales como Quebrantador, Supremo, Gitano, entre tantos otros.

Ni la falta de Hugo, un pilar fundamental en todo esto, impidió que se siguiera mejorando año a año. Seguimos adelante con lo que tanto nos apasiona, buscando ese animal que "nos llene el ojo", del cual sentirnos orgullosos.

Estamos agradecidos a toda la familia y equipo de Rubeta por el camino recorrido. Esperamos lo mejor para el futuro y seguir cosechando alegrías. Brindamos por ustedes en estos 50 años.

Salud

**Familia Barcia**



Hace 6 años que arrancamos esta sociedad con La Rubeta, y seguimos con el mismo entusiasmo desde el inicio. Con un ida y vuelta permanente de ideas, conceptos y sobre todo intercambio de material genético que se adapte al Uruguay. Hemos cumplido con varios objetivos; pero vamos por más. Son más de 400 nacimientos de Embriones Rubeta y 3000 dosis de semen de toros Padres de Rubeta en nuestro Rodeo Puro Controlado que es de los más voluminosos y consistentes de Uruguay, desarrollado en Frigorífico Modelo, estancia "Caraguatá", ubicada al noreste del Uruguay a 500 km de Montevideo, en campos de bajo a medio índice productivo.

Frigorífico Modelo lleva 26 años exponiendo en el Prado y ha logrado 18 Grandes Campeones. Es difícil encontrar un rodeo Angus sin genética Modelo ya que comercializamos 300 toros y 1000 vientres por año, siendo los líderes en el mercado del Angus de nuestro país. La Rubeta también cumplió ese objetivo comercial que hace 7 años le transmitimos a Carlos y Martín en los pasillos de Palermo. Hoy encontramos toros Rubeta en cualquier rincón del país y con la misma adaptación y performance productiva a los de origen Modelo. Medio siglo de vida es muchísimo, y a pesar de nuestros jóvenes 7 años como Alianza nos sentimos parte de la historia grande de Rubeta. Ver a mi viejo, fundador de nuestra cabaña y uno de los pilares de la expansión la expansión que tuvo y tiene el Angus en Uruguay, disfrutar todo esto no tiene precio.

Felicitaciones por estos exitosos 50!!! Y gracias a Carlos y Martín porque gracias a ustedes sigo cosechando nuevos amigos criadores de Angus en Argentina y La región

**Ing. Agr. Rodrigo Fernández Abella**



## Nuestro recuerdo a tres grandes amigos y referentes del Angus

La vida nos permite relacionarnos con mucha gente e ir generando amistades y grupos afines, en Angus fuimos cultivando esa mística que tiene la raza, esa pasión por las vacas y esa camaradería especial que tiene esta actividad. Por todo esto, en este año especial para La Rubeta, queremos recordar mediante unas líneas a tres grandes amigos y referentes, que supieron compartir con nosotros muchos buenos momentos.

Leo Werthein un gran apasionado de la ganadería, alguien que junto a su gran equipo supieron armar La Paz, una cabaña que sigue vigente con las bases fijadas hace años. Los viajes a La Moderna fueron muy trascendentes para nosotros donde fuimos tomándole el gusto a esta pasión y nos sirvió de aprendizaje para poner en práctica muchos de los logros que pudimos tener. La creación de Remate Selección, un evento ganadero sin igual y en el que tuvimos la suerte de participar como socios del mismo gracias a la iniciativa de Leo. El desafío de acompañarlo como Vice presidente en Angus fue una gran experiencia en donde nos enseñó a los más jóvenes el sentido de aportar tiempo, ideas y trabajo a una institución de la talla de la Asociación Argentina de Angus la que lideró con gran aplomo y mucha dedicación personal.

Hugo Barcia fue otra de las personas con las que más nos involucramos afectivamente, un gran emprendedor y dueño de una personalidad muy definida que siempre se amoldaba a lo que las circunstancias requerían. Compartimos muchos viajes, remates, exposiciones y varios de los mejores ejemplares que supimos criar. Quebrantador, Supremo, Gringo, Wanda y Sonriente son algunos de esos que nos dieron muchas satisfacciones y algunos dolores de cabeza.

Con Bototi Picu iniciamos el primer núcleo genético, capitalizamos los primeros embriones y tuvimos las primeras sociedades y en todos esos casos nos demostró su generosidad en pos de cumplir lo planeado. Hoy seguimos compartiendo esas vivencias con Mónica, Mariana, Diego y Santiago con los que vamos consolidando una relación que va mucho más allá de lo comercial.

Dejamos para el final a Mario Tinto, que nos dejó este verano, pero que siempre nos transmitió su alegría y su humildad para disfrutar esta actividad. Los viajes, competir en exposiciones, compartir la misma fila de Palermo durante muchos años y haber compartido a la Bomba, uno de los íconos más importantes de nuestra cabaña, nos hicieron conocer muy bien a una persona increíble y que será muy difícil de olvidar.

Podríamos agregar un montón de anécdotas y vivencias pero eso nos llevaría a hacer un catálogo exclusivo. Nuestra intención es homenajear a estos tres grandes amigos y compartirlo con ustedes, porque ellos están siempre bien presentes en los momentos importantes de nuestra vida.

Gracias a los tres por habernos permitido compartir momentos inolvidables.

Los extrañaremos por siempre.



LA RUBETA VENTA  
20 50 18  
— ANIVERSARIO —



## TOROS

Estamos presentando un conjunto muy importante de padres de calidad, corrección, que puedan adaptarse a los diferentes ambientes y climas y que sean eficientes para los rodeos que los incorporen. Tratamos de seguir las premisas de siempre e ir agregando valor año tras año. Creemos haber logrado una homogeneidad y equilibrio en cuanto a la selección de los lotes que verán más adelante.



LOTE DESTACADO



RUBETA

7589 SEGURO -T/E-



DEP'S	PN	PD	LECHE	PF	AOB	RP	NACÍO	HBA	PESO AL NACER	CE
	+0.3	+5.3	+3.5	+13.9	+0.1	7589	6/08/2016	839299	34	43

BENJAMIN 1547 ZORZAL LIDER  
ERRE TE 383 CONDOR EURO-T/E-  
ERRE TE 27 GRINGA TOLUCA-T/E-

S A V 004 DENSITY 4336  
RUBETA FORJADORA 5876-T/E-  
RUBETA 4625 FORJADORA-T/E-

LOTE 1

10%

LOTE 1A

15%

LOTE 1B

25%

TORO CAPITALIZADO EN:



EURO, SU PADRE



5876, SU MADRE

¿Por qué elegimos a Seguro?

Los que saben mucho de criar buenos animales, dicen que una de las cosas más importante de un toro, es la madre que lo respalda, y en ese sentido Seguro corre con muchísima ventaja. Es hijo de una de las donantes de mejor actualidad de La Rubeta, la 5876, que a su vez es hija del gran productor de hembras SAV Density que tantas satisfacciones les dio a Carlos y Martin. Por el lado paterno, encontramos a EURO, Reservado Gran Campeón de Palermo y toro de gran actualidad, sobre todo para producir animales de tamaños moderados pero con mucho volumen y costilla. Además de este sólido pedigree, SEGURO es un toro que

impresiona muchísimo por su gran capacidad ruminal, largo y ancho de lomo, combinado con muy buen frente y calidad racial. Con un tamaño ideal, y muy correcto de aplomos, este nuevo Padre de La Rubeta es una alternativa muy versátil para diferentes rodeos, ya sean comerciales o cabañas. Desde Juan Debernardi SRL estamos muy contentos con toda la familia de La Rubeta, por seguir confiando en nosotros para promocionar y comercializar sus mejores Padres, y esperamos hacer un buen trabajo con este fenómeno que nos tiene muy motivados a todos.

Santiago Debernardi

SE VENDE EL 50% DE LA PROPIEDAD Y DERECHOS DE SEMEN

Nuestro elegido para el lote 1 de esta venta resulta ser Seguro, apodo que le pusimos en base a lo que creemos será su producción. Es un excelente hijo de un gran padre como Euro, y de Forjadora 5876, una madre que le aporó todo en genética con respaldo. Seguro es un macho con mucha costilla, capacidad corporal, corrección y gran calidad, con muy buenos índices que asegurarán terneros ideales para sus rodeos.

Se vende el 50% de su propiedad y los derechos de venta de semen, ya capitalizado en Juan Debernardi SRL. Saldrá a venta fraccionado en 3 partes, arrancando por el 10% luego el 15% y por último el 25%, porque creemos que de esta manera ofrecemos más oportunidades a los criadores que lo elijan como el futuro padre de su rodeo.

LOTE DESTACADO



BOTOTI PICU

# POKÉMON 1106 -T/E-

CHAMPION HILLTECUMSEH

**RUBETA 4444 QUEBRANTADOR-T/E-**

TRES MARIAS 6700 QUEBRA 5854

TRES MARIAS 05129 RINCON DEL SARA

**CARMARI 110 TITINA 05129**

CARMARI LOLIS KENRAY H46



QUEBRANTADOR, SU PADRE



6575 TITINA, PROPIA HERMANA

Estamos en presencia de un toro de cualidades muy destacadas, pocas veces vimos un macho de este volumen, hueso, de muy buena circunferencia escrotal y que además está tan bien plantado. Pokémon fue criado hasta los 15 meses en el Núcleo Litoral de Bototi Picu y vino a La Rubeta a principios del 2018. A su vez es el único propio hermano de Titina en una familia de excelente producción. Incorpore más kilos seguros a su rodeo.

NACIÓ  
19/08/2016

RP 1106 HBA 841879

PESO AL NACER 36 CE 44

DEP'S PN PD LECHE  
**+0.6 +6.7 -1.2**

lote  
**2**



LOTE DESTACADO



RUBETA

# 7702 BABY CHAMPION -T/E-



TRES MARIAS 5887 HORNERO-T/E-

**TRES MARIAS 6301 ZORZAL-T/E-**

TRES MARIAS 4850 WIND EXT-T/E-

S A V 004 DENSITY 4336

**RUBETA FORJADORA 5876-T/E-**

RUBETA 4625 FORJADORA-T/E-

**SE VENDE EL 50% DE LA PROPIEDAD Y DERECHOS DE SEMEN**



ZORZAL, SU PADRE



5876, SU MADRE

Desde que nació en La Rubeta fue uno de los preferidos, de ahí su apodo al nacer. Baby Champion fue Reservado Ternero Menor de Palermo 2017 y vuelve este año. Se vende el 50% de su propiedad con la idea de prepararlo para el circuito de exposiciones 2019. Hermano materno de Seguro, de mucha calidad, bien estructurado de mucho largo corporal, buen hueso y CE, y una familia bien destacada con una madre superior de un presente tremendo.

NACIÓ	
5/12/2016	
RP	HBA
7702	840350
PESO AL NACER	CE
37	44

DEP'S	PN	PD	LECHE
	+0.9	+7.9	+0.2

lote  
**3**



BABY CHAMPION  
RES. CAMPEÓN TERNERO 2017



QUEBRANTADOR, SU PADRE



2879, SU MADRE

RECOMENDADO PARA  
CENTRO GENÉTICO



CON RESERVA DE SEMEN

RUBETA

**QUEBRANTADOR 7689-T/E-**

CHAMPION HILL TECUMSEH

**RUBETA 4444 QUEBRANTADOR-T/E-**

TRES MARIAS 6700 QUEBRA 5854

LUCQ 83 CC BOOM-T/E-

**SANTA SERGIA ORIENTAL AMIGA 2879**

SANTA SERGIA MISS ORIENTAL 1625

Este hijo del inigualable Quebrantador es a nuestro gusto uno de los colorados más completos que presentamos en los últimos años. Mucha calidad, corrección, índices muy correctos y un pedigree materno muy destacado. Hijo de una madre Amigo (Cachafáz) que compartimos con cabaña Santa Sergia. Nacido en diciembre de 2016 muestra una precocidad muy marcada y será un padre que dejará su huella.

NACÍO  
2/12/2016

RP	HBA
7689	840345

PESO AL NACER	CE
33	39

<b>DEP'S</b>	PN	PD	LECHE
	<b>+0.4</b>	<b>+5.2</b>	<b>-0.9</b>

lote

4



EURO, SU PADRE



6207, SU MADRE

RECOMENDADO PARA  
CENTRO GENÉTICO



CON RESERVA DE SEMEN

RUBETA

**EURO 7418-T/E-**

BENJAMIN 1547 ZORZAL LIDER

**ERRE TE 383 CONDOR EURO-T/E-**

ERRE TE 27 GRINGATOLUCA-T/E-

S A V BISMARCK 5682

**RUBETA FONTANA 6207-T/E-**

RUBETA 3873 FONTANA-T/E-

Un lujo que nos damos poniendo un hijo de Euro en Fontanita 6207, quizás la mejor vaca actual de LR. Este toro seleccionado ya congeló semen y fue usado en nuestro servicio de vaquillonas en la primavera pasada. Salió en excelentes condiciones y ahora decidimos ponerlo en esta venta. Calidad, mucha corrección y excelentes índices lo avalan para consagrarse como un padre de excepción. Nos reservamos el uso de semen ya congelado para uso propio. Un Torazo que ya hemos probado.

NACIÓ  
2/10/2017

RP	HBA
7418	839956

PESO AL NACER	CE
37	41

DEP'S	PN	PD	LECHE	PF
	+0.4	+7.0	+4.3	+16.9

lote

5



FRANCO, SU HERMANO



7952, SU MADRE

## RUBETA

# QUEBRANTADOR 7468-T/E-

Una vez más, como todos los años, los hijos de Montana 7952 siguen siendo seleccionados entre los colorados más destacados de nuestra venta. Acá otro Quebrantador de mucha calidad y moderación, de buenos índices y que seguramente será un destacado reproductor en cualquier rodeo comercial.

NACIÓ  
15/12/2015

RP 7468 HBA 830461

PESO AL NACER 38 CE 42

DEP'S	PN	PD	LECHE	PF
	+0.6	+3.1	+1.7	+1.1

lote

6

CHAMPION HILL TECUMSEH

**RUBETA 4444 QUEBRANTADOR-T/E-**

TRES MARIAS 6700 QUEBRA 5854

PASTORIZA 565 BRIGADIER-T/E-

**TRES MARIAS 7952 BRIGADIER 6694-T**

TRES MARIAS 6694 EMILIA 6302



EURO, SU PADRE



6289, SU MADRE

LÍNEA DE  
FACILIDAD DE PARTO



RUBETA

**EURO 7718-T/E-**

Otro hijo de Euro, cuya madre es Bombazo en la familia de las Vicky, con Retrato como bisabuela. Línea segura de facilidad de parto con un Dep al nacimiento de 0.0 y 5.5 en habilidad materna. Muy buena costilla, corrección y calidad para otro lote destacado.

NACIÓ  
2/01/2017

RP  
7718

PESO AL NACER  
34

CE  
39

**DEP'S**

PN  
**0.0**

PD  
**+2.6**

LECHE  
**+5.5**

lote

7

BENJAMIN 1547 ZORZAL LIDER

**ERRE TE 383 CONDOR EURO-T/E-**

ERRE TE 27 GRINGA TOLUCA-T/E-

RUBETA 4980 BOMBAZO-T/E-

**RUBETA VICKY 6289**

RUBETA RETRATO 5056 RENATITA-T/E-



FRANCO, SU HERMANO



7952, SU MADRE

## RUBETA QUEBRANTADOR 7470-T/E-

Otro buen hijo de Montana 7952, la que con el correr de los años nos sigue sorprendiendo con su fertilidad y probada producción. Otro Hermano materno de Franco, de buen físico y con índices destacados sobre todo en habilidad materna, condición importante y sumamente valorada en el Angus colorado.

NACÍO  
19/12/2015

RP 7470 HBA 848100

PESO AL NACER 36 CE 42

DEP'S	PN	PD	LECHE	PF	AOB
	+0.5	+4.5	+1.7	+12.2	+0.3

lote

8

CHAMPION HILL TECUMSEH

**RUBETA 4444 QUEBRANTADOR-T/E-**

TRES MARIAS 6700 QUEBRA 5854

PASTORIZA 565 BRIGADIER-T/E-

**TRES MARIAS 7952 BRIGADIER 6694-T**

TRES MARIAS 6694 EMILIA 6302





BISMARCK, SU PADRE



082, SU MADRE

LÍNEA DE  
FACILIDAD DE PARTO



# RUBETA 7552 BISMARCK

Uno de los toros interesantes de esta venta, hijo del líder en facilidad de parto Sav Bismarck en un vacon hija de Gringo que aportará fuerza a su descendencia.

Peso 30 Kgs al nacer y presenta un Dep de - 0.6 que da mucha seguridad para usarlo en vaquillonas. Tiene todas las condiciones que buscamos para un padre eficiente.

G A R GRID MAKER  
**S A V BISMARCK 5682**  
S A V ABIGALE 0451

RUBETA 3910 GRINGO-T/E-  
**EZFRAN LUCERO-T/E-**  
RUBETA NRJ 4598 SOFIA-T/E-

NACIÓ  
18/04/2016

RP  
7552

PESO AL NACER      CE  
30                      40

DEP'S	PN	PD	ACTUAL
	<b>-0.6</b>	<b>345kg.</b>	<b>750kg.</b>

lote  
**9**



BRILLANCE, SU PADRE



5374, SU MADRE

LÍNEA DE  
**FACILIDAD DE PARTO**



# RUBETA 7529 BRILLIANCE-T/E-

Llegamos a un macho muy interesante por todos los costados. Buen físico, calidad y corrección, hijo de un líder en facilidad de parto como los es Brilliance. Su madre, quizás la mejor hija en producción de Kate 353, es una de las destacadas en nuestra cabaña. El 7529 es dueño de estupendos índices de facilidad de parto y gran crecimiento para aportar kilos a sus futuros terneros. Estamos seguros que este es un paquete genético como pocos en esta venta.

NACIÓ  
3/04/2016

RP	HBA
7529	847314

PESO AL NACER	CE
38	41

<b>DEP'S</b>	PN	PD	LECHE	PF
	<b>+0.2</b>	<b>+8.3</b>	<b>+1.9</b>	<b>+24.4</b>

lote  
**10**

S A V BISMARCK 5682

**S A V BRILLIANCE 8077**

S A V BLACKCAP MAY 5270

SURANGUS FEDERAL 0429 C-T/E/I-

**RUBETA QUEBRA 5374-T/E-**

BOTOTI PICU 353 TECUMSE 6700-T/E-



TITAN, SU PADRE



5759, SU ABUELA

LÍNEA DE  
FACILIDAD DE PARTO



# RUBETA TITÁN 7631

Cuando nos reservamos a Titán (Padre del 7631), estábamos convencidos que iba a ser un padre importante, por eso nos agrada mucho presentar un hijo con las condiciones de este toro producto de una vaquillona de primer parto. El 7631 es un macho de tipo bien comercial, muy buena estructura y color definido. Sus 32 kgs al nacer, su Dep negativo al nacimiento, sus muy buenos índices de crecimiento y la familia de las Medusa hacen de este Macho uno de los mejores proyectos de padres de este catálogo.

NACIÓ  
7/09/2016

RP 7631 HBA 837260

PESO AL NACER 32 CE 39

**DEP'S**

PN  
**-0.2**

PD  
**+5.9**

LECHE  
**+2.5**

PF  
**+10.4**

lote

11

## RUBETA 7680 ZORZAL-T/E-

NACIÓ RP  
3/11/2016 7680

PESO AL NACER CE  
36 40

DEP'S PN PD LECHE  
**+0.5 +6.0 +0.1**

TRES MARIAS 5887 HORNERO-T/E-

**TRES MARIAS 6301 ZORZAL-T/E-**

TRES MARIAS 4850 WIND EXT-T/E-

PASTORIZA 565 BRIGADIER-T/E-

**MORRIS PUCARA 3729 BRIGADIER-T/E-**

LA LEGUA K ROB 6700 PUCARA-T/E-

LOTE  
12

## RUBETA TITÁN 7684

NACIÓ RP  
11/11/2016 7684

PESO AL NACER HBA CE  
36 837262 39

DEP'S PN PD LECHE  
**+0.1 +7.6 +3.3**

RUBETA 6167-T/E-

**RUBETA TITAN 6868**

RUBETA 6217-T/E-

PASTORIZA 565 BRIGADIER-T/E-

**RUBETA MEDUSA 6686-T/E-**

RUBETA MEDUSA 5759-T/E-

LOTE  
13

## RUBETA 7716 DON ROBERTO -T/E-

NACIÓ RP  
2/01/2017 7716

PESO AL NACER CE  
37 40

DEP'S PN PD LECHE  
**+0.7 +8.6 +0.8**

TRES MARIAS 6301 ZORZAL-T/E-

**COSENZA DON ROBERTO 338 T/E**

COSENZA FACONERA SANF 39-T/E-

S A V 8180 TRAVELER 004

**RUBETA HEIDI 5986-T/E-**

RUBETA HEIDI 5046 BOMBOM-T/E-

LOTE  
14

## RUBETA 7717 ROCK STAR-T/E-

NACIÓ RP  
2/01/2017 7717

PESO AL NACER CE  
31 39

DEP'S PN PD LECHE  
**-0.4 +5.5 +0.1**

RED LAURON SAGA 33S

**RED NORTHLINE ROCK STAR 911U**

RED NORTHLINE ROBBIE ROXY 91 CAN

RUBETA 4444 QUEBRANTADOR-T/E-

**RUBETA 6589 DEFINIDA -T/E-**

TRES MARIAS 8522 SAKIC 6978-T/E-

LOTE  
15

## RUBETA 7724 ROCK STAR-T/E-

NACIÓ RP  
4/01/2017 7724

PESO AL NACER CE  
37 40

DEP'S PN PD LECHE  
**+0.2 +3.8 +0.3**

RED LAURON SAGA 33S

**RED NORTHLINE ROCK STAR 911U**

RED NORTHLINE ROBBIE ROXY 91 CAN

RUBETA 4444 QUEBRANTADOR-T/E-

**RUBETA 6593 MESITA -T/E-**

TRES MARIAS 8522 SAKIC 6978-T/E-

LOTE  
16



## RUBETA HATTRICK 7512

NACIÓ 6/03/2016 RP 7512

PESO AL NACER 35 HBA 830591 CE 40

DEP'S PN **+0.3** PD **+6.6** LECHE **-1.0** PF **+16.8**

LOTE 17

CHAMPION HILL TECUMSEH

AGROMELU 2494 CITATION BOOM-T/E-

**RUBETA 6167-T/E-**

**RUBETA KATE 6386-T/E-**

TRES MARIAS 6700 QUEBRA 5854

TRES MARIAS 6700 QUEBRA 5854

## RUBETA 7569 MR. ANGUS

NACIÓ 3/07/2016 RP 7569

PESO AL NACER 39 HBA 837905 CE 39

DEP'S PN **+0.1** PD **+3.9** LECHE **-1.7** PF **+13.5**

LOTE 18

DUFF NEW EDITION 6108

S AV BISMARCK 5682

**DUFF ANGUS 011**

**RUBETA BLACKCAP 6520-T/E-**

FCC ROSETTA 745R

RUBETA 4701 RAULITA

## RUBETA 7581 SERRUCHO-T/E-

NACIÓ 3/08/2016 RP 7581

PESO AL NACER 38 HBA 840448 CE 39

DEP'S PN **+0.2** PD **+6.4** LECHE **-2.0** PF **+10.4**

LOTE 19

DON JOSE 176 MAXI-T/E-

TC FREEDOM 104

**DON APARICIO SERRUCHO 57 MAXI-T/E**

**RUBETA FONTANITA 4859 FONTITA-T/E**

DON APARICIO SERRANIAS 57 BISMARC

RUBETA 3950 FONTANITA-T/E-

## RUBETA 7590 SERRUCHO-T/E-

NACIÓ 6/08/2016 RP 7590

PESO AL NACER 37 HBA 847316 CE 41

DEP'S PN **+0.5** PD **+5.2** LECHE **-1.1** PF **+7.5**

LOTE 20

DON JOSE 176 MAXI-T/E-

S AV 004 DENSITY 4336

**DON APARICIO SERRUCHO 57 MAXI-T/E**

**RUBETA 6298-T/E-**

DON APARICIO SERRANIAS 57 BISMARC

AITUANGUS 82-T/E-



## RUBETA 7595 SERRUCHO -T/E-

NACIÓ 11/08/2016 RP 7595

PESO AL NACER 36 HBA 847317 CE 41

DEP'S	PN	PD	LECHE	PF
	<b>+0.2</b>	<b>+6.1</b>	<b>+2.1</b>	<b>+12.9</b>

LOTE 21

DON JOSE 176 MAXI-T/E-

CHIVILANGUS 170 RAUL

**DON APARICIO SERRUCHO 57 MAXI-T/E RUBETA 5350 ZORZALITA**

DON APARICIO SERRANIAS 57 BISMARC

RUBETA 4780 ZORZALA-T/E-

## RUBETA 7603 MR ANGUS

NACIÓ 20/08/2016 RP 7603

PESO AL NACER 35 HBA 836187 CE 41

DEP'S	PN	PD	LECHE	PF
	<b>+0.1</b>	<b>+6.5</b>	<b>-2.8</b>	<b>+18.8</b>

LOTE 22

DUFF NEW EDITION 6108

SANFER PERFORMA 941

**DUFF ANGUS 011**

**RUBETA VICKY 5530-T/E-**

FCC ROSETTA 745R

RUBETA VICKY 4296 RETRATADA-T/E-

## RUBETA 7626 SERRUCHO-T/E-

NACIÓ 3/09/2016 RP 7626

PESO AL NACER 36 HBA 840452 CE 41

DEP'S	PN	PD	LECHE	PF
	<b>+0.2</b>	<b>+7.3</b>	<b>0.0</b>	<b>+13.7</b>

LOTE 23

DON JOSE 176 MAXI-T/E-

S A V 004 DENSITY 4336

**DON APARICIO SERRUCHO 57 MAXI-T/E RUBETA FUNDADORA 6564-T/E-**

DON APARICIO SERRANIAS 57 BISMARC

RUBETA 4625 FORJADORA-T/E-

## RUBETA 7634 SERRUCHO -T/E-

NACIÓ 10/09/2016 RP 7634

PESO AL NACER 31 CE 40

DEP'S	PN	PD	LECHE	PF
	<b>-0.3</b>	<b>+4.9</b>	<b>0.0</b>	<b>+7.5</b>

LOTE 24

DON JOSE 176 MAXI-T/E-

S A V 8180 TRAVELER 004

**DON APARICIO SERRUCHO 57-T/E-**

**RUBETA FORJADORA 5394-T/E-**

DON APARICIO SERRANIAS 57 BISMARC

RUBETA 4625 FORJADORA-T/E-



## RUBETA SUPREMO 7650-T/E-

NACIÓ  
1/10/2016

RP  
7650

PESO AL NACER  
37

HBA  
849160

CE  
39

DEP'S  
PN PD LECHE  
**+0.3 +4.1 +3.6**

CHAMPION HILL TECUMSEH

**RUBETA 5897 SUPREMO**

TRES MARIAS 6700 QUEBRA 5854

PIRAY 177 FUNDADOR-T/E-

**RUBETA NARANJA 5563-T/E-**

NARANJA 522 PIONEER 3201-T/E-

LOTE  
25

## RUBETA 7672 CANDELERO-T/E

NACIÓ  
25/10/2016

RP  
7672

PESO AL NACER  
38

HBA  
844049

CE  
39

DEP'S  
PN PD LECHE  
**+0.8 +10.8 +1.7**

DON JOSE 176 MAXI-T/E-

**TRES MARIAS 8155 CANDELERO**

TRES MARIAS 7358 LA ANDRIA-T/E-

RUBETA 5380 TIRANO-T/E-

**RUBETA 6573**

RUBETA NARANJA 5563-T/E-

LOTE  
26

## RUBETA 7674 CRÉDITO-T/E

NACIÓ  
3/08/2016

RP  
7674

PESO AL NACER  
38

CE  
43

DEP'S  
PN PD LECHE  
**+0.5 +2.8 +2.4**

O C C DISCOVERY 918D

**STRATUM 1333 CREDITO DISCOVERY-T/E RUBETA 4131 VERDADERA-T/E-**

BLACK PRINCESS 7480 PULY

VERMILION DATELINE 7078

SURANGUS BLACKCAP 050-T/E/I-

LOTE  
27

## RUBETA INVASOR 7675

NACIÓ  
25/10/2016

RP  
7675

PESO AL NACER  
39

HBA  
836294

CE  
39

DEP'S  
PN PD LECHE  
**+0.2 +7.5 +0.3**

RUBETA 4444 QUEBRANTADOR-T/E-

**RUBETA 6036 INVASOR-T/E-**

RUBETA 5000 ELENA-T/E-

TC FREEDOM 104

**RUBETA 4868 BLACKY-T/E-**

SURANGUS BLACK BIRD 0396

LOTE  
28